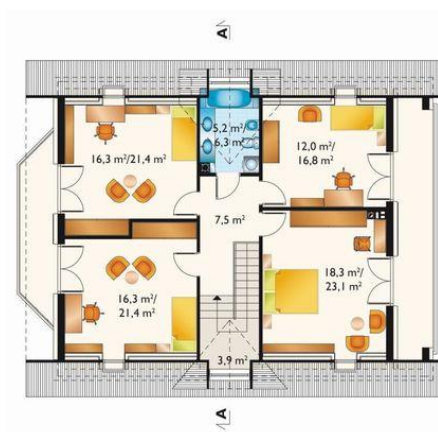




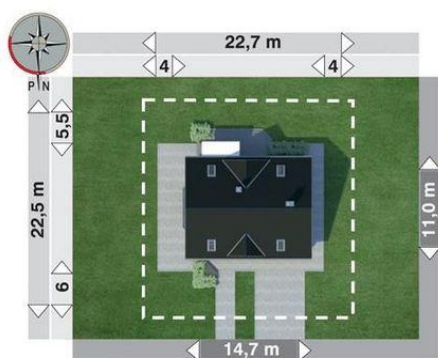
Projekt **AN SABA CE (DOM AN1-64)**



pokój dzienny = 32.5 m²
gabinet = 12.8 m²
kuchnia = 8.2 m²
sień = 7.5 m²
hol = 5.8 m²
łazienka = 4.0 m²
spiżarka = 2.0 m²
garaż = 0.0 m²
schowek = 0.0 m²
kotłownia = 0.0 m²
klatka schodowa = 0.0 m²



sypialnia = 18.3 m²
pokój = 16.3 m²
pokój = 16.3 m²
pokój = 12.0 m²
przedpokój = 7.5 m²
łazienka = 5.2 m²
klatka schodowa = 0.0 m²



Informacje

Wysokość budynku:	8,80 m	Typ zabudowy:	z poddaszem
Liczba pokoi:	6	Pow. całkowita:	402,60 m²
Pow. dachu:	245,90 m²	Pow. zabudowy:	152,70 m²
		Pow. użytkowa:	148,40 m²
		Kubatatura:	926,60 m³
		Kąt nachylenia dachu:	40,00°
		Min. szerokość działki:	22,70 m
		Min. długość działki:	22,50 m

Cena projektu na dzień 10.03.2021: **3 890,00 zł**



Pokaż projekt w internecie

AN SABA CE - Dom parterowy, z użytkowym poddaszem, z garażem dwustanowiskowym Dwustanowiskowy garaż w bryle domu parterowego z użytkowym poddaszem, pod wspólnym dachem, to rzadkość.