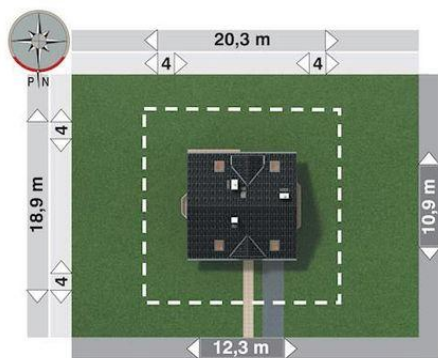
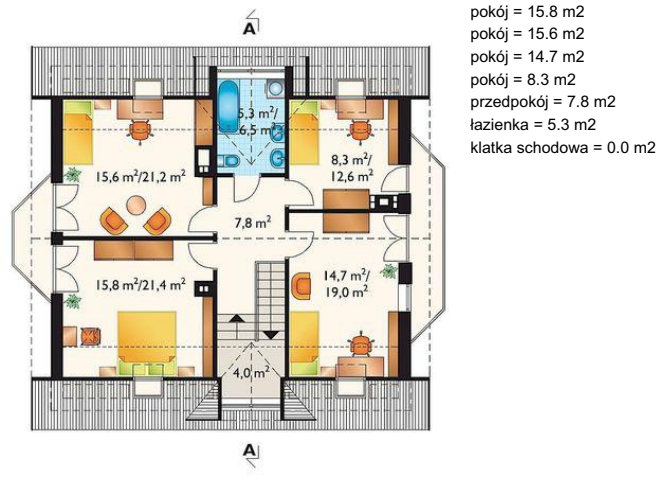
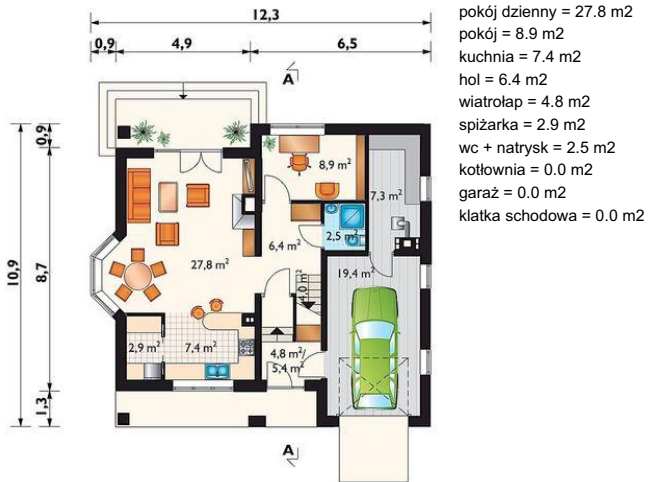




Projekt **AN SABA MAŁA CE (DOM AN9-12)**



**Informacje**

Wysokość budynku:	<b>8,90 m</b>	Typ zabudowy:	<b>z poddaszem</b>
Liczba pokoi:	<b>6</b>	Pow. całkowita:	<b>275,10 m<sup>2</sup></b>
Pow. dachu:	<b>197,90 m<sup>2</sup></b>	Pow. zabudowy:	<b>127,20 m<sup>2</sup></b>
		Pow. użytkowa:	<b>128,20 m<sup>2</sup></b>
		Kubatura:	<b>887,00 m<sup>3</sup></b>
		Kąt nachylenia dachu:	<b>40,00°</b>
		Min. szerokość działki:	<b>20,30 m</b>
		Min. długość działki:	<b>18,90 m</b>

Cena projektu na dzień 11.03.2021: **3 690,00 zł**

**Pokaż projekt w internecie**

AN SABA MAŁA CE - Dom parterowy, z użytkowym poddaszem, z garażem Skromniejszy wielkością niż Saba, projekt domu Saba Mała proponuje pojedynczy garaż w bryle i o 20m<sup>2</sup> szerszą powierzchnię. Poza tym sylwetka budynku i program użytkowy w obu rozwiązaniach są bardzo zbliżone.