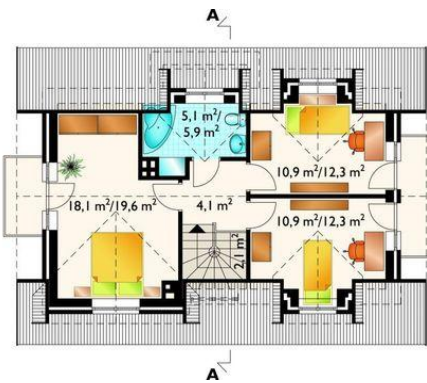
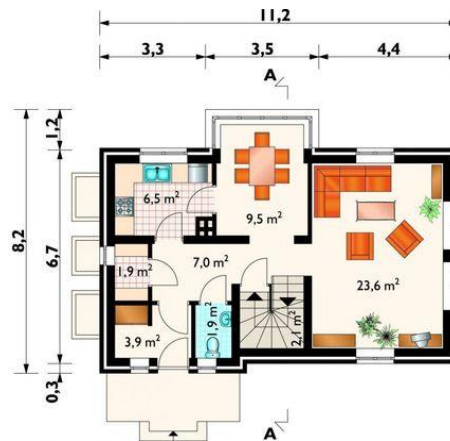




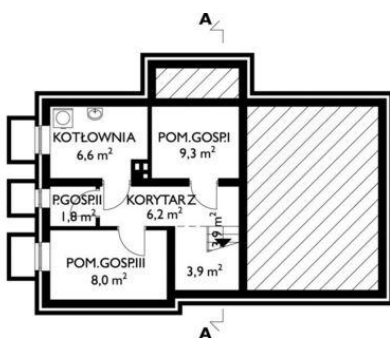
Projekt **AN SADYBA CE (DOM AN7-01)**



pokój = 18.1 m²
pokój = 10.9 m²
pokój = 10.9 m²
łazienka = 5.1 m²
przedpokój = 4.1 m²
klatka schodowa = 2.1 m²



pokój dzienny = 23.6 m²
jadalnia = 9.5 m²
hol = 7.0 m²
kuchnia = 6.5 m²
sień = 3.9 m²
klatka schodowa = 2.1 m²
spiżarka = 1.9 m²
wc = 1.9 m²



pomieszczenie gospodarcze = 9.3 m²
pomieszczenie gospodarcze = 8.0 m²
kotłownia = 6.6 m²
korytarz = 6.2 m²
klatka schodowa = 3.9 m²
pomieszczenie gospodarcze = 1.8 m²

Informacje

Wysokość budynku:	7,90 m	Typ zabudowy:	z poddaszem
Liczba pokoi:	4	Pow. całkowita:	237,20 m²
Pow. dachu:	166,30 m²	Pow. zabudowy:	80,50 m²
		Pow. użytkowa:	103,30 m²
		Kubatura:	588,90 m³
		Kąt nachylenia dachu:	45,00°
		Min. szerokość działki:	19,20 m
		Min. długość działki:	18,20 m

Cena projektu na dzień 09.07.2021: **1 645,00 zł**



Pokaż projekt w internecie

AN SADYBA CE - Dom parterowy, z użytkowym poddaszem, częściowo podpiwniczony Wejście przez sień do holu. Z holu dostępne są: pokój dzienny, kuchnia ze spiżarnią, jadalnia, w.c.. W piwnicach zlokalizowano kotłownię i pomieszczenia gospodarcze. Na poddaszu znajdują się 3 sypialnie i łazienka.