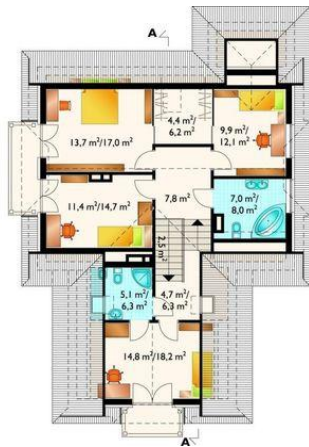
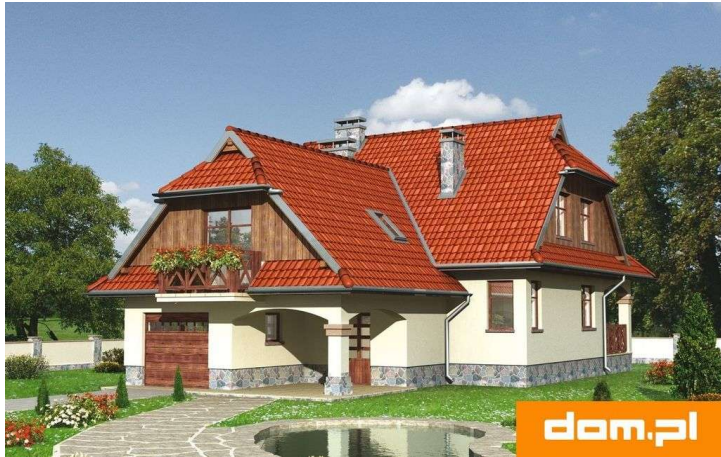




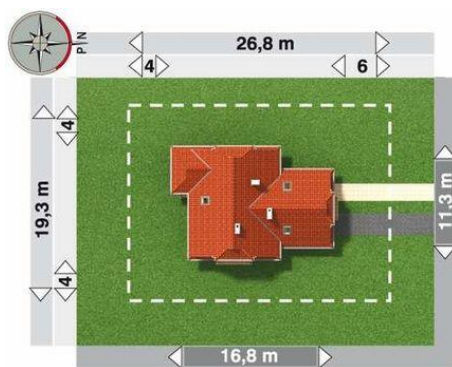
Projekt **AN SAGA CE (DOM AN7-02)**



pokój = 14.8 m²
pokój = 13.7 m²
pokój = 11.4 m²
pokój = 9.9 m²
przedpokój = 7.8 m²
łazienka = 7.0 m²
łazienka = 5.1 m²
przedpokój = 4.7 m²
garderoba = 4.4 m²
klatka schodowa = 2.5 m²



pokój dzienny = 32.7 m²
garaż = 18.4 m²
loggia = 11.3 m²
kuchnia = 10.5 m²
jadalnia = 10.1 m²
łazienka = 7.4 m²
hol = 7.4 m²
sień = 4.6 m²
kotłownia = 4.1 m²
schowek = 2.7 m²
klatka schodowa = 2.5 m²
komunikacja = 2.3 m²



Informacje

Wysokość budynku:	8,70 m	Typ zabudowy:	z poddaszem
Liczba pokoi:	5	Pow. całkowita:	329,40 m²
Pow. dachu:	300,00 m²	Pow. zabudowy:	127,90 m²
		Pow. użytkowa:	153,80 m²
		Kubatura:	885,00 m³
		Kąt nachylenia dachu:	45,00°
		Min. szerokość działki:	19,30 m
		Min. długość działki:	26,80 m

Cena projektu na dzień 09.07.2021: **1 845,00 zł**



Pokaż projekt w internecie

AN SAGA CE - Dom parterowy, z użytkowym poddaszem, niepodpiwniczony, z garażem Wejście z obszernego podcienia do sieni. W sieni na lewo wejście do garażu, na wprost, po kilku stopniach wejście do holu, na poziom parteru.