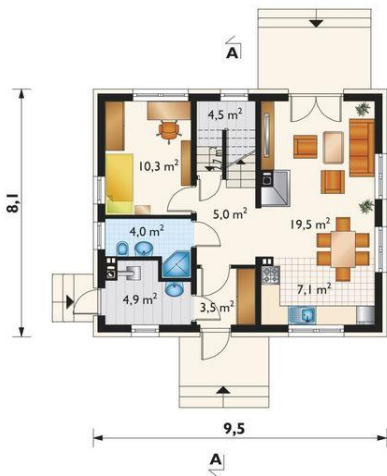
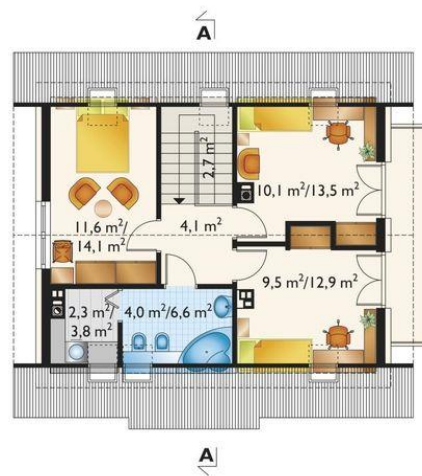




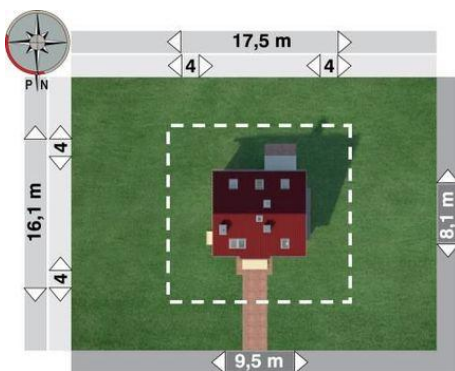
Projekt **AN SAMBOR BOBO CE (DOM AO7-83)**



pokój dzienny = 19,5 m²
pokój = 10,3 m²
kuchnia = 7,1 m²
hol = 5,0 m²
kotłownia = 4,9 m²
schowek = 4,5 m²
łazienka = 4,0 m²
sień = 3,5 m²
klatka schodowa = 2,7 m²



sypialnia = 11,6 m²
pokój = 10,1 m²
pokój = 9,5 m²
przedpokój = 4,1 m²
łazienka = 4,0 m²
klatka schodowa = 2,7 m²
pralnia = 2,3 m²



Informacje

Wysokość budynku:	8,40 m	Typ zabudowy:	z poddaszem
Liczba pokoi:	5	Pow. całkowita:	178,40 m²
Pow. dachu:	140,70 m²	Pow. zabudowy:	77,70 m²
		Pow. użytkowa:	91,10 m²
		Kubatura:	463,20 m³
		Kąt nachylenia dachu:	45,00°
		Min. szerokość działki:	17,50 m
		Min. długość działki:	16,10 m

Cena projektu na dzień 10.03.2021: **3 050,00 zł**



Pokaż projekt w internecie

AN SAMBOR BOBO CE - Dom parterowy z użytkowym poddaszem Sambor Bobo jest najmniejszy w Rodzinie Sambora, w której skład wchodzi sześć projektów niepodpiwniczonych domów z użytkowym poddaszem (90-124m²). Jest to grupa najbardziej ekonomicznych w realizacji domów Archetonu.