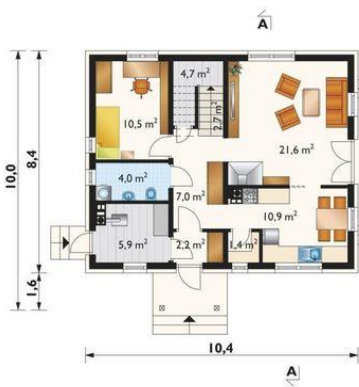
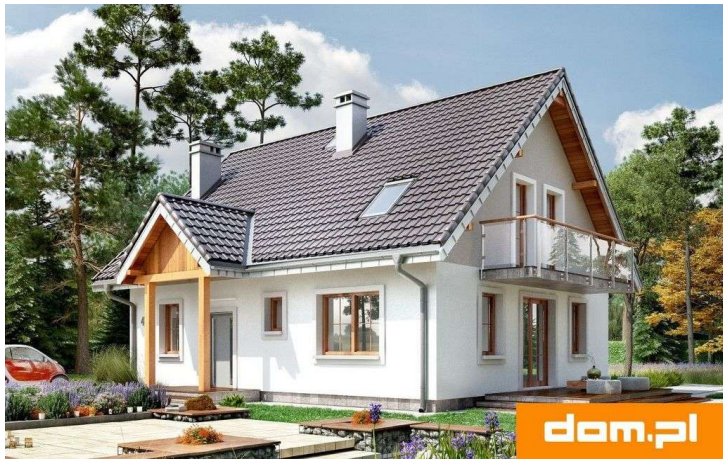




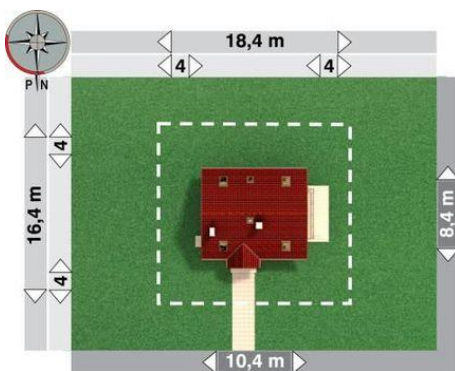
Projekt **AN SAMBOR CE (DOM AN7-87)**



pokój dzienny = 21,6 m²
kuchnia = 10,9 m²
pokój = 10,5 m²
hol = 7,0 m²
kotłownia = 5,9 m²
schowek = 4,7 m²
łazienka = 4,0 m²
klatka schodowa = 2,7 m²
wiatrołap = 2,2 m²
spiżarka = 1,4 m²



sypialnia = 13,2 m²
sypialnia = 12,9 m²
pokój = 8,2 m²
łazienka = 7,9 m²
korytarz = 4,0 m²
garderoba = 3,2 m²
klatka schodowa = 2,7 m²



Informacje

Wysokość budynku:	8,50 m	Typ zabudowy:	z poddaszem
Liczba pokoi:	5	Pow. całkowita:	209,40 m²
Pow. dachu:	170,60 m²	Pow. zabudowy:	88,10 m²
		Pow. użytkowa:	107,00 m²
		Kubatura:	533,00 m³
		Kąt nachylenia dachu:	45,00°
		Min. szerokość działki:	18,40 m
		Min. długość działki:	16,40 m

Cena projektu na dzień 10.03.2021: **3 290,00 zł**



Pokaż projekt w internecie

AN SAMBOR CE - Dom parterowy, z użytkowym poddaszem Projekt domu Sambor ma średnią wielkość w Rodzinie Sambora, w której skład wchodzi kilka projektów niewielkich, parterowych domów z użytkowym poddaszem.