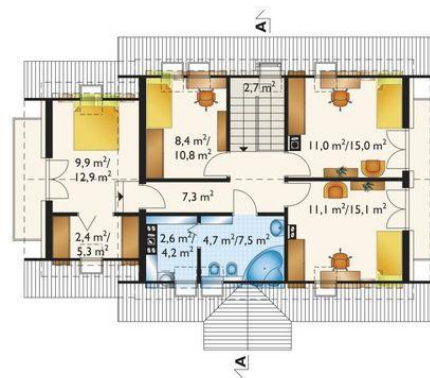




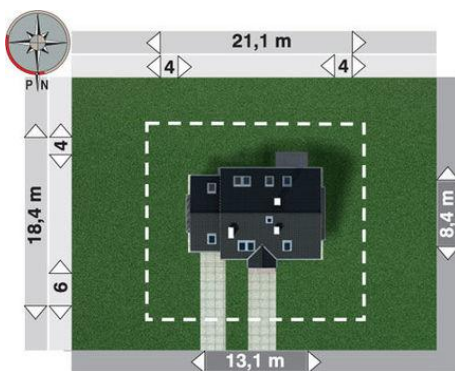
Projekt **AN SAMBOR MOBIL CE (DOM AO8-93)**



pokój dzienny = 22.5 m²
garaż = 18.6 m²
pokój = 10.5 m²
kuchnia = 7.7 m²
hol = 6.3 m²
kotłownia = 5.8 m²
schowek = 4.7 m²
łazienka = 4.0 m²
wiatrołap = 3.0 m²
klatka schodowa = 2.7 m²



pokój = 11.1 m²
pokój = 11.0 m²
sypialnia = 9.9 m²
pokój = 8.4 m²
przedpokój = 7.3 m²
łazienka = 4.7 m²
klatka schodowa = 2.7 m²
pralnia = 2.6 m²
garderoba = 2.4 m²



Informacje

Wysokość budynku:	8,60 m	Typ zabudowy:	z poddaszem
Liczba pokoi:	6	Pow. całkowita:	220,60 m²
Pow. dachu:	195,70 m²	Pow. zabudowy:	105,60 m²
		Pow. użytkowa:	111,20 m²
		Kubatura:	707,30 m³
		Kąt nachylenia dachu:	45,00°
		Min. szerokość działki:	21,10 m
		Min. długość działki:	18,40 m

Cena projektu na dzień 10.03.2021: **1 725,00 zł**



Pokaż projekt w internecie

AN SAMBOR MOBIL CE - Dom parterowy, z użytkowym poddaszem, z garażem, niepodpiwniczony.