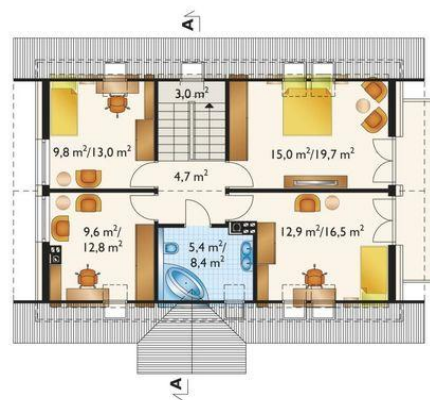




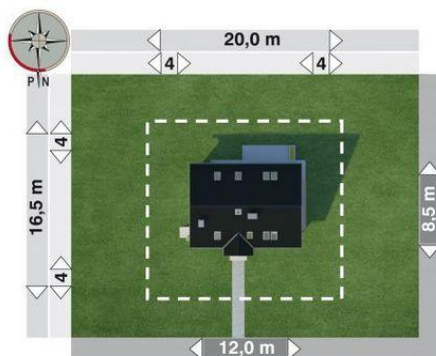
Projekt **AN SAMBOR POLO CE (DOM AO7-84)**



pokój dzienny = 24.4 m²
pokój = 12.3 m²
kuchnia = 12.3 m²
hol = 7.8 m²
łazienka = 6.1 m²
kotłownia = 6.0 m²
schowek = 5.1 m²
klatka schodowa = 3.0 m²
sień = 2.5 m²
spizarka = 1.5 m²



sypialnia = 15.0 m²
pokój = 12.9 m²
pokój = 9.8 m²
gabinet = 9.6 m²
łazienka = 5.4 m²
przedpokój = 4.7 m²
klatka schodowa = 3.0 m²



Informacje

Wysokość budynku: **8,60 m**
Liczba pokoi: **6**
Pow. dachu: **186,50 m²**

Typ zabudowy: **z poddaszem**
Pow. całkowita: **249,20 m²**
Pow. zabudowy: **102,80 m²**
Pow. użytkowa: **124,20 m²**
Kubatura: **678,40 m³**
Kąt nachylenia dachu: **45,00°**
Min. szerokość działki: **20,00 m**
Min. długość działki: **16,50 m**

Cena projektu na dzień 10.03.2021: **3 450,00 zł**



Pokaż projekt w internecie

AN SAMBOR POLO CE - Dom parterowy, z użytkowym poddaszem Projekt domu Sambor ma średnią wielkość w Rodzinie Sambora, w której skład wchodzi kilka projektów niewielkich, parterowych domów z użytkowym poddaszem.