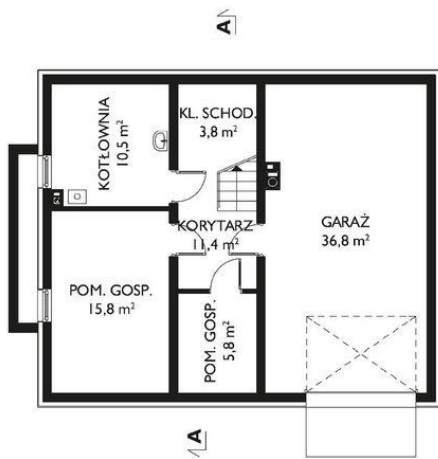
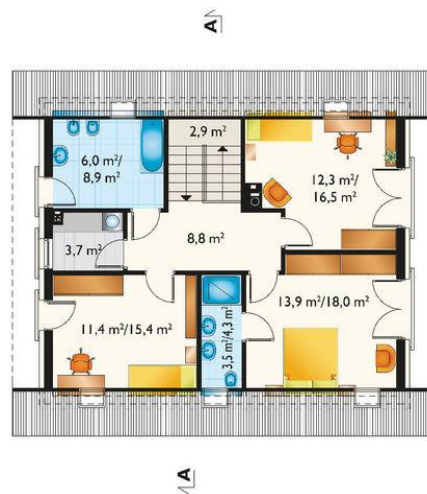




Projekt **AN SANDRA CE (DOM AO10-47)**



korytarz = 0.0 m<sup>2</sup>  
 kotłownia = 0.0 m<sup>2</sup>  
 pomieszczenie gospodarcze = 0.0 m<sup>2</sup>  
 klatka schodowa = 0.0 m<sup>2</sup>  
 pomieszczenie gospodarcze = 0.0 m<sup>2</sup>  
 garaż = 0.0 m<sup>2</sup>



sypialnia = 13.9 m<sup>2</sup>  
 pokój = 12.3 m<sup>2</sup>  
 pokój = 11.4 m<sup>2</sup>  
 przedpokój = 8.8 m<sup>2</sup>  
 łazienka = 6.0 m<sup>2</sup>  
 pralnia = 3.7 m<sup>2</sup>  
 łazienka = 3.5 m<sup>2</sup>  
 klatka schodowa = 0.0 m<sup>2</sup>



pokój dzienny = 24.5 m<sup>2</sup>  
 pokój = 10.5 m<sup>2</sup>  
 kuchnia = 8.6 m<sup>2</sup>  
 gabinet = 8.4 m<sup>2</sup>  
 hol = 7.6 m<sup>2</sup>  
 sieni = 4.5 m<sup>2</sup>  
 łazienka = 4.4 m<sup>2</sup>  
 spiżarka = 3.1 m<sup>2</sup>  
 klatka schodowa = 0.0 m<sup>2</sup>  
 schody = 0.0 m<sup>2</sup>

**Informacje**

Pow. dachu:	<b>172,50 m<sup>2</sup></b>	Typ zabudowy:	<b>z poddaszem</b>
		Pow. całkowita:	<b>426,80 m<sup>2</sup></b>
		Pow. zabudowy:	<b>102,00 m<sup>2</sup></b>
		Pow. użytkowa:	<b>131,10 m<sup>2</sup></b>
		Kubatura:	<b>915,60 m<sup>3</sup></b>
		Kąt nachylenia dachu:	<b>42,00°</b>
		Min. szerokość działki:	<b>19,10 m</b>
		Min. długość działki:	<b>21,00 m</b>

Cena projektu na dzień 12.03.2021: **4 390,00 zł**



**Pokaż projekt w internecie**

AN SANDRA CE - Dom parterowy, z użytkowym poddaszem, podpiwniczony, z garażem. Projekty domów podpiwniczonych średniej wielkości, z garażem w piwnicy, uzupełnia projekt domu Sandra, dla pięciu osób. Podobnie, jak nieco mniejsza, bogatsza w sylwetce Sonia Midi Lux, oferuje na parterze dwa dodatkowe pokoje, poza salonem.