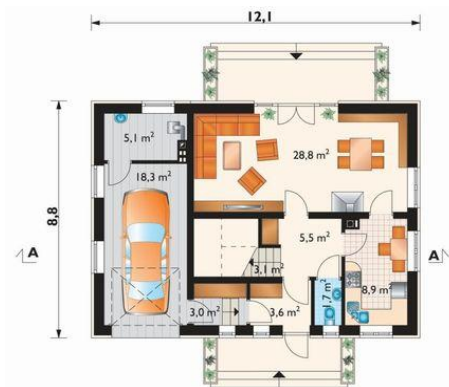




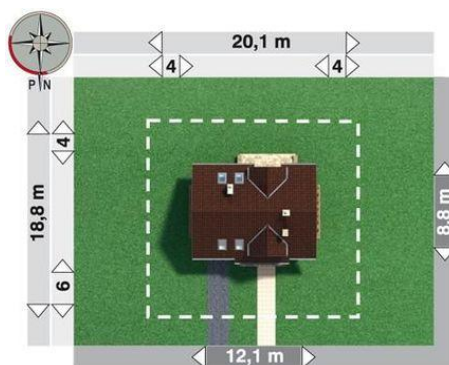
Projekt **AN SARA CE (DOM AO4-01)**



pokój dzienny = 28.8 m<sup>2</sup>  
garaż = 18.3 m<sup>2</sup>  
kuchnia = 8.9 m<sup>2</sup>  
hol = 5.5 m<sup>2</sup>  
kotłownia = 5.1 m<sup>2</sup>  
sień = 3.6 m<sup>2</sup>  
klatka schodowa = 3.1 m<sup>2</sup>  
pomieszczenie gospodarcze = 3.0 m<sup>2</sup>  
wc = 1.7 m<sup>2</sup>



sypialnia = 18.4 m<sup>2</sup>  
pokój = 12.6 m<sup>2</sup>  
pokój = 12.0 m<sup>2</sup>  
gabinet = 6.6 m<sup>2</sup>  
łazienka = 6.5 m<sup>2</sup>  
łazienka = 5.1 m<sup>2</sup>  
przedpokój = 3.8 m<sup>2</sup>  
klatka schodowa = 3.1 m<sup>2</sup>  
pralnia = 2.2 m<sup>2</sup>



**Informacje**

Wysokość budynku:	<b>8,70 m</b>	Typ zabudowy:	<b>z poddaszem</b>
Liczba pokoi:	<b>5</b>	Pow. całkowita:	<b>249,40 m<sup>2</sup></b>
Pow. dachu:	<b>202,20 m<sup>2</sup></b>	Pow. zabudowy:	<b>106,30 m<sup>2</sup></b>
		Pow. użytkowa:	<b>115,50 m<sup>2</sup></b>
		Kubatura:	<b>720,00 m<sup>3</sup></b>
		Kąt nachylenia dachu:	<b>42,00°</b>
		Min. szerokość działki:	<b>20,10 m</b>
		Min. długość działki:	<b>18,80 m</b>

Cena projektu na dzień 09.07.2021: **2 588,00 zł**

**Pokaż projekt w internecie**

AN SARA CE - Dom parterowy, z użytkowym poddaszem, z garażem.