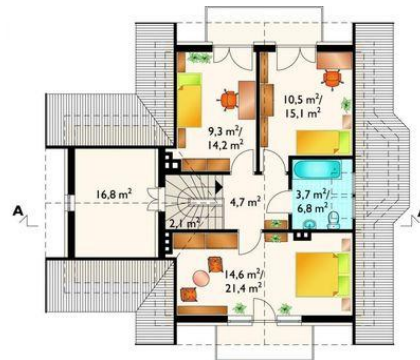




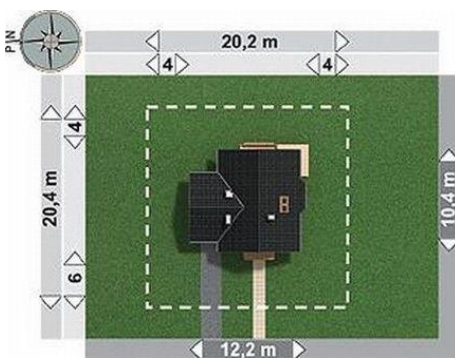
Projekt **AN SASANKA CE (DOM AN7-05)**



pokój dzienny = 21.2 m²
garaż = 16.8 m²
jadalnia = 13.3 m²
hol = 7.9 m²
kuchnia = 7.8 m²
sień = 4.5 m²
kotłownia = 4.1 m²
klatka schodowa = 2.1 m²
wc = 1.4 m²



strzyżek = 16.8 m²
pokój = 14.6 m²
pokój = 10.5 m²
pokój = 9.3 m²
przedpokój = 4.7 m²
łazienka = 3.7 m²
klatka schodowa = 2.1 m²



Informacje

Wysokość budynku:	7,50 m	Typ zabudowy:	z poddaszem
Liczba pokoi:	4	Pow. całkowita:	243,60 m²
Pow. dachu:	177,30 m²	Pow. zabudowy:	103,50 m²
		Pow. użytkowa:	98,90 m²
		Kubatura:	616,20 m³
		Kąt nachylenia dachu:	40,00°
		Min. szerokość działki:	20,20 m
		Min. długość działki:	20,40 m

Cena projektu na dzień 11.03.2021: **1 725,00 zł**



Pokaż projekt w internecie

AN SASANKA CE - Dom parterowy, z użytkowym poddaszem, niepodpiwniczony, z garażem Dom przeznaczony jest dla 3-6 osobowej rodziny. Na parterze znajduje się pokój dzienny, kuchnia, jadalnia, kotłownia oraz w.c. Na poddaszu zlokalizowano 3 sypialnie (2 mniejsze oraz 1 większa) i łazienkę.