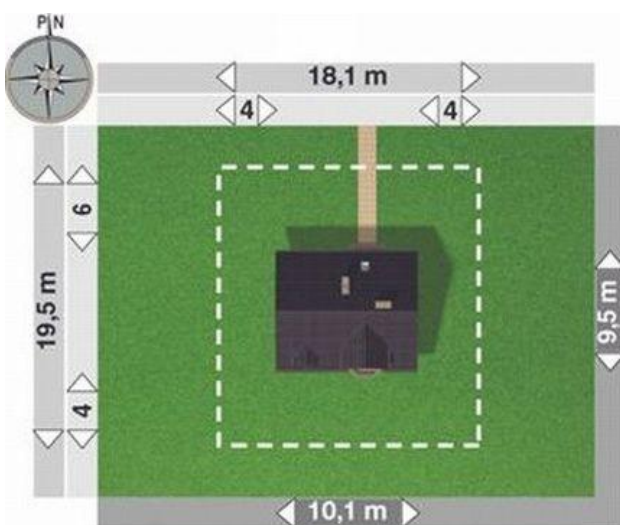
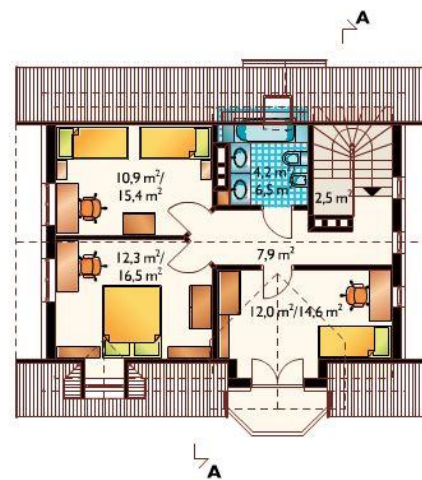
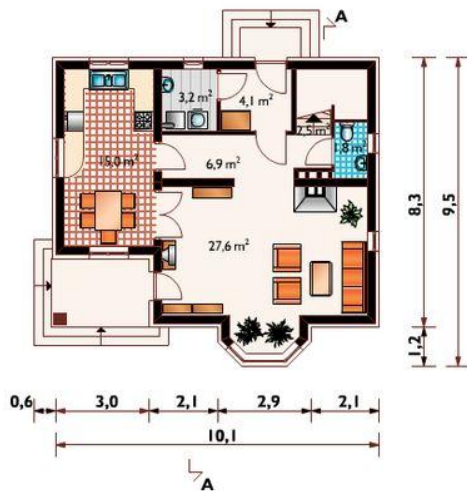




Projekt **AN ŚCIBOR CE (DOM AN1-43)**



**Informacje**

Wysokość budynku:	<b>8,10 m</b>	Typ zabudowy:	<b>z poddaszem</b>
Liczba pokoi:	<b>4</b>	Pow. całkowita:	<b>180,80 m<sup>2</sup></b>
Pow. dachu:	<b>139,80 m<sup>2</sup></b>	Pow. zabudowy:	<b>86,60 m<sup>2</sup></b>
		Pow. użytkowa:	<b>102,70 m<sup>2</sup></b>
		Kubatura:	<b>555,00 m<sup>3</sup></b>
		Kąt nachylenia dachu:	<b>40,00°</b>
		Min. szerokość działki:	<b>18,10 m</b>
		Min. długość działki:	<b>19,50 m</b>

Cena projektu na dzień 09.07.2021: **1 645,00 zł**



**Pokaż projekt w internecie**

AN ŚCIBOR CE - Dom parterowy, z użytkowym poddaszem, niepodpiwniczony Dom przeznaczony dla 4-5 osobowej rodziny. Przez sień wchodzimy do holu. Na wprost możemy przejść do pokoju dziennego z kominkiem. Na prawo od wejścia znajdujemy kuchnię i jadalnię, natomiast na lewo w.c. oraz schody prowadzące na poddasze.