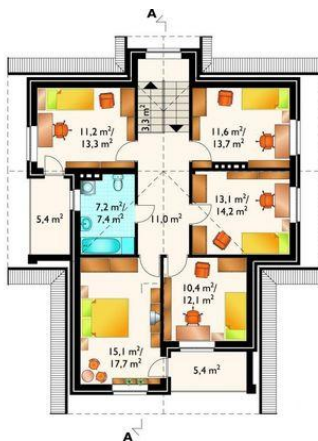
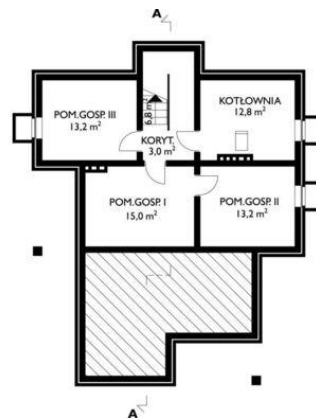




Projekt **AN SEZAM CE (DOM AN7-06)**



pokój = 15.1 m<sup>2</sup>  
pokój = 13.1 m<sup>2</sup>  
pokój = 11.6 m<sup>2</sup>  
pokój = 11.2 m<sup>2</sup>  
przedpokój = 11.0 m<sup>2</sup>  
pokój = 10.4 m<sup>2</sup>  
łazienka = 7.2 m<sup>2</sup>  
loggia = 5.4 m<sup>2</sup>  
klatka schodowa = 3.3 m<sup>2</sup>



pomieszczenie gospodarcze = 15.0 m<sup>2</sup>  
pomieszczenie gospodarcze = 13.2 m<sup>2</sup>  
pomieszczenie gospodarcze = 13.2 m<sup>2</sup>  
kotłownia = 12.8 m<sup>2</sup>  
klatka schodowa = 6.8 m<sup>2</sup>  
korytarz = 3.0 m<sup>2</sup>



pokój dzienny = 29.3 m<sup>2</sup>  
kuchnia = 13.2 m<sup>2</sup>  
pokój = 13.2 m<sup>2</sup>  
hol = 12.7 m<sup>2</sup>  
łazienka = 5.9 m<sup>2</sup>  
garderoba = 3.9 m<sup>2</sup>  
sień = 3.3 m<sup>2</sup>  
klatka schodowa = 3.3 m<sup>2</sup>  
korytarz = 2.8 m<sup>2</sup>  
wc = 1.8 m<sup>2</sup>

Wysokość budynku: **8,50 m**  
Liczba pokoi: **7**  
Pow. dachu: **250,00 m<sup>2</sup>**

Typ zabudowy: **z poddaszem**  
Pow. całkowita: **356,40 m<sup>2</sup>**  
Pow. zabudowy: **121,90 m<sup>2</sup>**  
Pow. użytkowa: **165,50 m<sup>2</sup>**  
Kubatura: **968,00 m<sup>3</sup>**  
Kąt nachylenia dachu: **45,00°**  
Min. szerokość działki: **22,40 m**  
Min. długość działki: **21,40 m**

**Informacje**

Cena projektu na dzień 09.07.2021: **2 195,00 zł**



**Pokaż projekt w internecie**

AN SEZAM CE - Dom parterowy, z użytkowym poddaszem, częściowo podpiwniczony. W piwnicach znajdują się pomieszczenia gospodarcze wraz z kotłownią. Na parterze zlokalizowano: sień, hol, w.c., pokój dzienny, kuchnię, garderobę, łazienkę i pokój gościnny. Na poddaszu znajduje się 5 pokoi sypialnych, łazienka i przedpokój.