



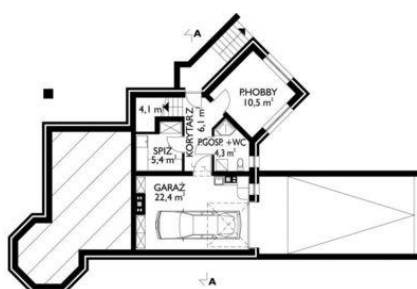
Projekt **AN SIELAWA CE (DOM AN2-09)**



pokój dzienny = 32.9 m<sup>2</sup>  
hol = 11.9 m<sup>2</sup>  
pokój = 10.5 m<sup>2</sup>  
kuchnia = 10.4 m<sup>2</sup>  
sień = 5.9 m<sup>2</sup>  
łazienka = 3.4 m<sup>2</sup>  
klatka schodowa = 0.0 m<sup>2</sup>



pokój = 18.1 m<sup>2</sup>  
pokój = 12.0 m<sup>2</sup>  
pokój = 11.9 m<sup>2</sup>  
łazienka = 10.6 m<sup>2</sup>  
przedpokój = 5.8 m<sup>2</sup>  
garderoba = 3.5 m<sup>2</sup>  
klatka schodowa = 0.0 m<sup>2</sup>



spiżarka = 0.0 m<sup>2</sup>  
garaż = 0.0 m<sup>2</sup>  
hobby = 0.0 m<sup>2</sup>  
klatka schodowa = 0.0 m<sup>2</sup>  
pomieszczenie gospodarcze = 0.0 m<sup>2</sup>  
korytarz = 0.0 m<sup>2</sup>

Wysokość budynku: **9,30 m**  
Liczba pokoi: **5**  
Pow. dachu: **233,60 m<sup>2</sup>**

Typ zabudowy: **z poddaszem**  
Pow. całkowita: **369,60 m<sup>2</sup>**  
Pow. zabudowy: **125,00 m<sup>2</sup>**  
Pow. użytkowa: **136,80 m<sup>2</sup>**  
Kubatura: **911,30 m<sup>3</sup>**  
Kąt nachylenia dachu: **45,00°**  
Min. szerokość działki: **25,80 m**  
Min. długość działki: **21,40 m**

**Informacje**

Cena projektu na dzień 10.03.2021: **3 890,00 zł**



**Pokaż projekt w internecie**

AN SIELAWA CE - Dom parterowy, z użytkowym poddaszem, częściowo podpiwniczony, z garażem Wejście do budynku z podcienia. Na parterze zlokalizowano: pokój dzienny, kuchnię, pokój, łazienkę oraz hol, wymkniętą klatkę schodową do piwnicy, sień oraz otwarte schody na poddasze.