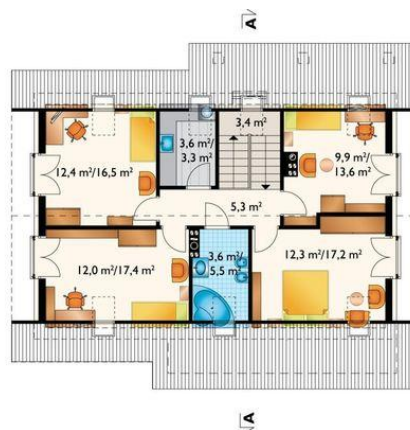




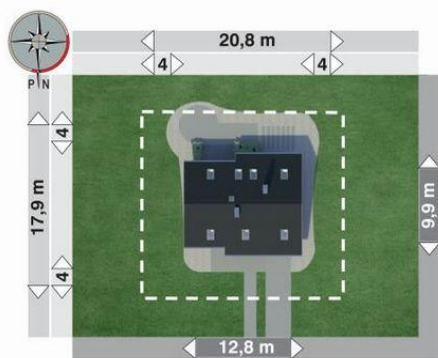
Projekt **AN SKARBEEK AS CE (DOM AO10-11)**



pokój dzienny = 30,4 m²
kuchnia = 11,3 m²
sień = 5,4 m²
spiżarka = 3,0 m²
łazienka = 2,8 m²
hol = 2,2 m²
garaż = 0,0 m²
schowek = 0,0 m²
klatka schodowa = 0,0 m²
kotłownia = 0,0 m²



pokój = 12,4 m²
sypialnia = 12,3 m²
pokój = 12,0 m²
przedpokój = 5,3 m²
łazienka = 4,5 m²
pralnia = 3,6 m²
klatka schodowa = 0,0 m²



Informacje

| | | | |
|-------------------|-----------------------------|-------------------------|-----------------------------|
| Wysokość budynku: | 8,20 m | Typ zabudowy: | z poddaszem |
| Liczba pokoi: | 5 | Pow. całkowita: | 263,20 m² |
| Pow. dachu: | 200,80 m² | Pow. zabudowy: | 116,90 m² |
| | | Pow. użytkowa: | 115,10 m² |
| | | Kubatura: | 678,20 m³ |
| | | Kąt nachylenia dachu: | 39,00° |
| | | Min. szerokość działki: | 20,80 m |
| | | Min. długość działki: | 17,90 m |

Cena projektu na dzień 12.03.2021: **3 450,00 zł**



Pokaż projekt w internecie

AN SKARBEEK AS CE - Dom parterowy, z użytkowym poddaszem, z garażem Średni w rodzinie Skarbka - projekt domu Skarbek As ma, tak jak pozostałe wersje, wszelkie cechy taniego, ładnego i funkcjonalnego domu. Zwarty prostopadłościan zamyka mieszkanie i wysunięty ku frontowi garaż - wszystko pod dwuspadowym dachem.