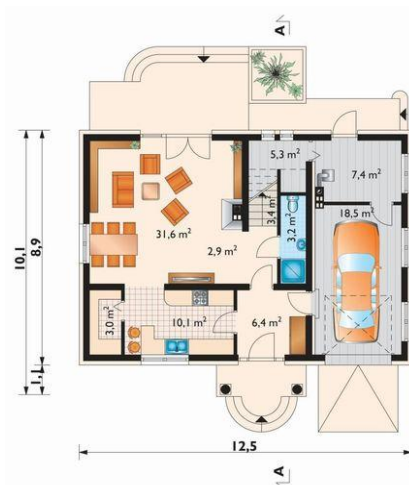
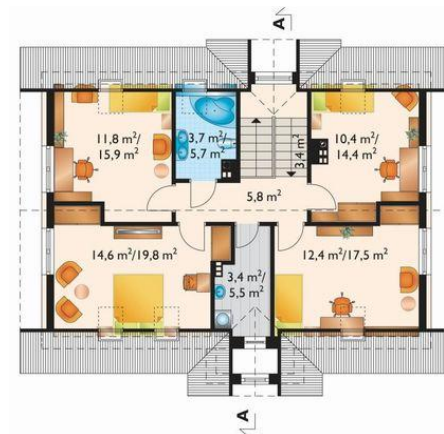




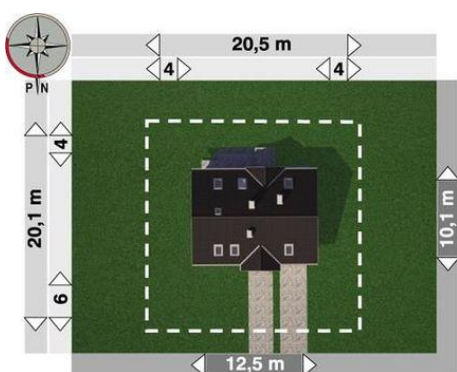
Projekt **AN SKARBEEK CE (DOM AO5-14)**



pokój dzienny = 31.4 m<sup>2</sup>  
 kuchnia = 10.0 m<sup>2</sup>  
 wiatrołap = 6.3 m<sup>2</sup>  
 łazienka = 3.1 m<sup>2</sup>  
 spiżarka = 2.9 m<sup>2</sup>  
 hol = 2.8 m<sup>2</sup>  
 garaż = 0.0 m<sup>2</sup>  
 klatka schodowa = 0.0 m<sup>2</sup>  
 schowek = 0.0 m<sup>2</sup>  
 kottownia = 0.0 m<sup>2</sup>



sypialnia = 14.4 m<sup>2</sup>  
 pokój = 12.4 m<sup>2</sup>  
 pokój = 11.8 m<sup>2</sup>  
 pokój = 10.4 m<sup>2</sup>  
 przedpokój = 5.7 m<sup>2</sup>  
 łazienka = 3.6 m<sup>2</sup>  
 pralnia = 3.5 m<sup>2</sup>  
 klatka schodowa = 0.0 m<sup>2</sup>



**Informacje**

Liczba pokoi:	<b>5</b>	Typ zabudowy:	<b>z poddaszem</b>
Pow. dachu:	<b>186,20 m<sup>2</sup></b>	Pow. całkowita:	<b>270,40 m<sup>2</sup></b>
		Pow. zabudowy:	<b>112,10 m<sup>2</sup></b>
		Pow. użytkowa:	<b>118,30 m<sup>2</sup></b>
		Kubatura:	<b>672,80 m<sup>3</sup></b>
		Kąt nachylenia dachu:	<b>39,00°</b>
		Min. szerokość działki:	<b>20,50 m</b>
		Min. długość działki:	<b>20,10 m</b>

Cena projektu na dzień 10.03.2021: **3 450,00 zł**

**Pokaż projekt w internecie**

AN SKARBEEK CE - Dom parterowy, z użytkowym poddaszem, z garażem Projekt domu Sambor Mobil jest wersją średniej wielkości w Rodzinie Sambora, w której skład wchodzi projekty niewielkich, parterowych domów z użytkowym poddaszem.