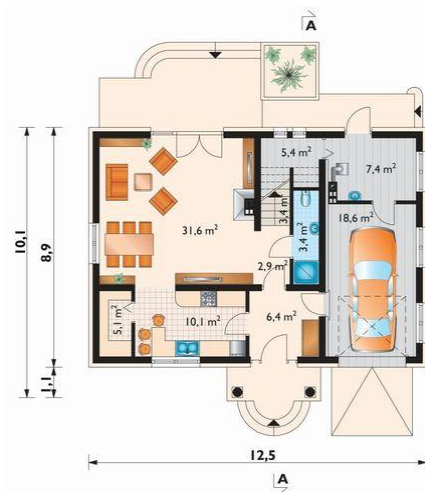




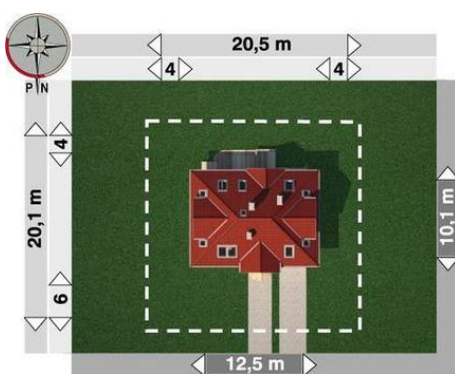
Projekt **AN SKARBEBK KARO CE (DOM AO5-73)**



pokój dzienny = 31.6 m<sup>2</sup>  
garaż = 18.6 m<sup>2</sup>  
kuchnia = 10.1 m<sup>2</sup>  
kotłownia = 7.4 m<sup>2</sup>  
wiatrolap = 6.4 m<sup>2</sup>  
schowek = 5.1 m<sup>2</sup>  
łazienka = 3.4 m<sup>2</sup>  
klatka schodowa = 3.4 m<sup>2</sup>  
spiżarka = 3.0 m<sup>2</sup>  
hol = 2.9 m<sup>2</sup>



sypialnia = 13.6 m<sup>2</sup>  
pokój = 11.3 m<sup>2</sup>  
pokój = 9.8 m<sup>2</sup>  
pokój = 8.5 m<sup>2</sup>  
pralnia = 8.5 m<sup>2</sup>  
przedpokój = 7.1 m<sup>2</sup>  
klatka schodowa = 3.4 m<sup>2</sup>  
łazienka = 3.4 m<sup>2</sup>



**Informacje**

Wysokość budynku:	<b>8,30 m</b>	Typ zabudowy:	<b>z poddaszem</b>
Liczba pokoi:	<b>5</b>	Pow. całkowita:	<b>270,70 m<sup>2</sup></b>
Pow. dachu:	<b>193,40 m<sup>2</sup></b>	Pow. zabudowy:	<b>116,00 m<sup>2</sup></b>
		Pow. użytkowa:	<b>110,90 m<sup>2</sup></b>
		Kubatura:	<b>636,40 m<sup>3</sup></b>
		Kąt nachylenia dachu:	<b>39,00°</b>
		Min. szerokość działki:	<b>20,50 m</b>
		Min. długość działki:	<b>20,10 m</b>

Cena projektu na dzień 09.07.2021: **1 845,00 zł**



**Pokaż projekt w internecie**

AN SKARBEBK KARO CE - Dom parterowy, z użytkowym poddaszem, z garażem, niepodpiwniczony.