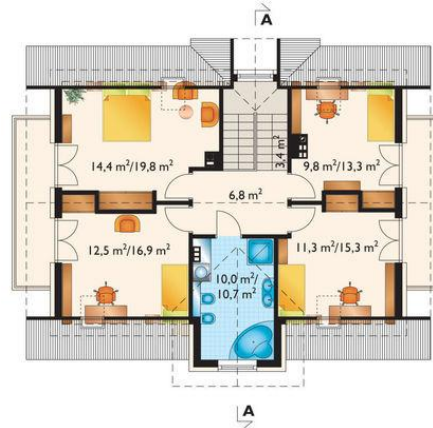




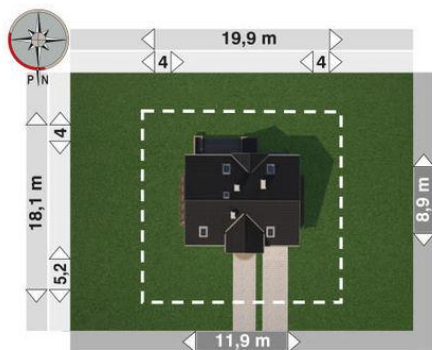
Projekt **AN SKARBEEK MINI CE (DOM AO5-31)**



pokój dzienny = 28.4 m<sup>2</sup>  
kuchnia = 8.9 m<sup>2</sup>  
sień = 6.9 m<sup>2</sup>  
łazienka = 3.1 m<sup>2</sup>  
hol = 2.9 m<sup>2</sup>  
spiżarka = 2.2 m<sup>2</sup>  
schody = 0.0 m<sup>2</sup>  
kotłownia = 0.0 m<sup>2</sup>  
schowek = 0.0 m<sup>2</sup>  
garaż = 0.0 m<sup>2</sup>



sypialnia = 14.4 m<sup>2</sup>  
pokój = 12.5 m<sup>2</sup>  
pokój = 11.3 m<sup>2</sup>  
łazienka = 10.0 m<sup>2</sup>  
pokój = 9.8 m<sup>2</sup>  
przedpokój = 6.8 m<sup>2</sup>  
klatka schodowa = 0.0 m<sup>2</sup>



**Informacje**

Wysokość budynku:	<b>8,30 m</b>	Typ zabudowy:	<b>z poddaszem</b>
Liczba pokoi:	<b>5</b>	Pow. całkowita:	<b>271,70 m<sup>2</sup></b>
Pow. dachu:	<b>186,80 m<sup>2</sup></b>	Pow. zabudowy:	<b>110,60 m<sup>2</sup></b>
		Pow. użytkowa:	<b>117,30 m<sup>2</sup></b>
		Kubatura:	<b>654,60 m<sup>3</sup></b>
		Kąt nachylenia dachu:	<b>39,00°</b>
		Min. szerokość działki:	<b>19,90 m</b>
		Min. długość działki:	<b>20,10 m</b>

Cena projektu na dzień 10.03.2021: **3 450,00 zł**

**Pokaż projekt w internecie**

AN SKARBEEK MINI CE - Dom parterowy, z użytkowym poddaszem, z garażem Średni wielkością w Rodzinie Skarbka - projekt domu Skarbek Mini prezentuje wszelkie cechy taniego, funkcjonalnego domu. Zwarty prostopadłościan mieści mieszkanie i garaż - wszystko pod dwuspadowym dachem z kalenicą równoległą do drogi dojazdowej.