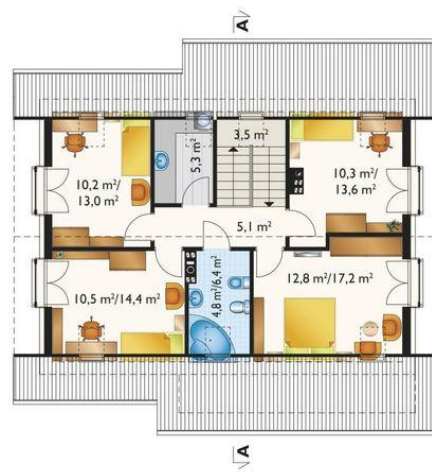




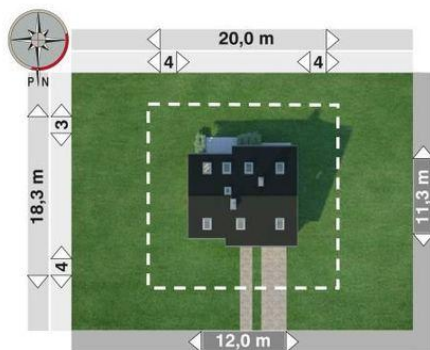
Projekt **AN SKARBEEK NEO CE (DOM AO9-37)**



pokój dzienny = 25,6 m²
kuchnia = 9,3 m²
sień = 5,4 m²
łazienka = 2,9 m²
spiżarka = 2,6 m²
hol = 2,3 m²
garaż = 0,0 m²
schowek = 0,0 m²
kotłownia = 0,0 m²
klatka schodowa = 0,0 m²



sypialnia = 12,8 m²
pokój = 10,5 m²
pokój = 10,3 m²
pokój = 10,2 m²
przedpokój = 5,1 m²
łazienka = 4,8 m²
klatka schodowa = 0,0 m²
pralnia = 0,0 m²



Informacje

Wysokość budynku:	8,20 m	Typ zabudowy:	z poddaszem
Liczba pokoi:	5	Pow. całkowita:	217,40 m²
Pow. dachu:	188,60 m²	Pow. zabudowy:	114,50 m²
		Pow. użytkowa:	101,60 m²
		Kubatura:	626,60 m³
		Kąt nachylenia dachu:	39,00°
		Min. szerokość działki:	20,00 m
		Min. długość działki:	18,30 m

Cena projektu na dzień 10.03.2021: **3 450,00 zł**



Pokaż projekt w internecie

AN SKARBEEK NEO CE - Dom parterowy, z użytkowym poddaszem, z garażem. Najmniejszy z rodziny Skarbeka - projekt domu Skarbek Neo ma wszelkie cechy taniego, ładnego i funkcjonalnego domu. Zwarty prostopadłościan mieści mieszkanie i wysunięty ku frontowi garaż - wszystko pod dwuspadowym dachem.