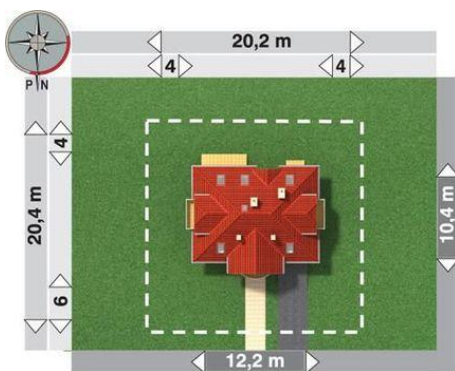
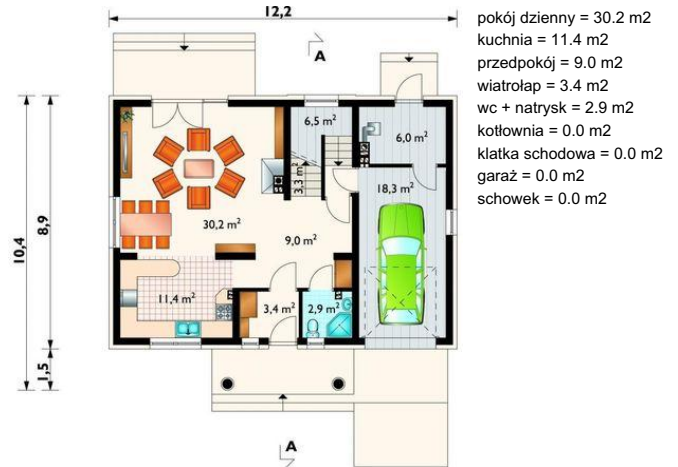
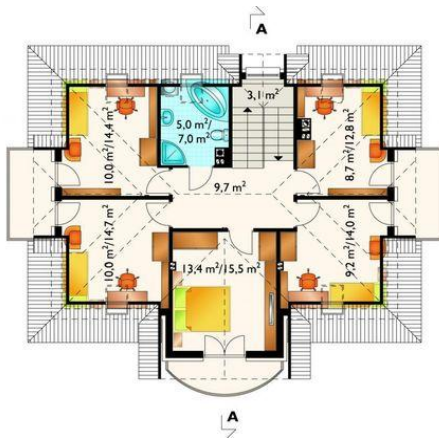




Projekt **AN ŚLĘŻAN ALTER CE (DOM AN9-42)**



Informacje

Wysokość budynku:	8,80 m	Typ zabudowy:	z poddaszem
Liczba pokoi:	6	Pow. całkowita:	303,40 m²
Pow. dachu:	204,30 m²	Pow. zabudowy:	109,40 m²
		Pow. użytkowa:	122,80 m²
		Kubatura:	713,10 m³
		Kąt nachylenia dachu:	42,00°
		Min. szerokość działki:	20,20 m
		Min. długość działki:	18,40 m

Cena projektu na dzień 10.03.2021: **3 690,00 zł**



Pokaż projekt w internecie

AN ŚLĘŻAN ALTER CE - Dom parterowy, z użytkowym poddaszem, z garażem W projekcie domu Ślęzan Alter zastosowano rzadko spotykaną konstrukcję stromego dachu czterospadowego z krótką kalenicą równoległą do drogi dojazdowej.