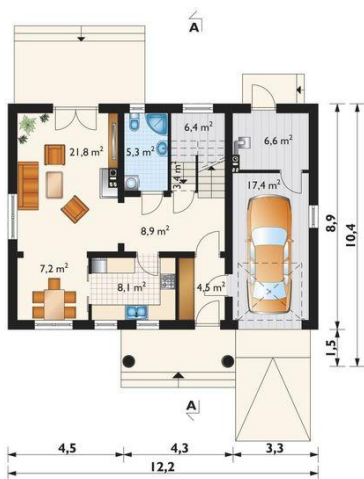
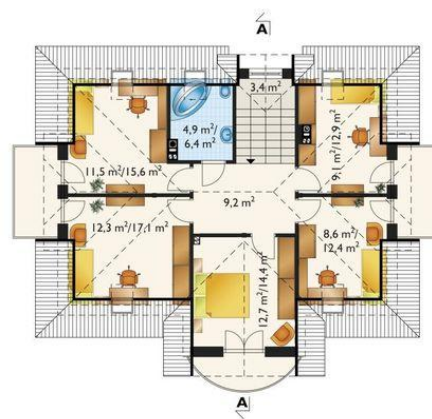




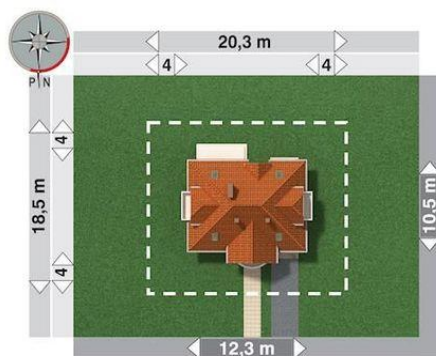
Projekt **AN ŚLĘŻAN CE (DOM AN7-36)**



pokój dzienny = 21.8 m²
 hol = 8.9 m²
 kuchnia = 8.1 m²
 jadalnia = 7.2 m²
 łazienka = 5.3 m²
 sień = 4.5 m²
 kotłownia = 0.0 m²
 klatka schodowa = 0.0 m²
 pomieszczenie gospodarcze = 0.0 m²
 garaż = 0.0 m²



sypialnia = 12.7 m²
 pokój = 12.3 m²
 pokój = 11.5 m²
 przedpokój = 9.2 m²
 pokój = 9.1 m²
 pokój = 8.6 m²
 łazienka = 4.9 m²
 klatka schodowa = 0.0 m²



Informacje

Wysokość budynku:	9,20 m	Typ zabudowy:	z poddaszem
Liczba pokoi:	6	Pow. całkowita:	278,30 m²
Pow. dachu:	210,30 m²	Pow. zabudowy:	115,00 m²
		Pow. użytkowa:	124,00 m²
		Kubatatura:	710,70 m³
		Kąt nachylenia dachu:	45,00°
		Min. szerokość działki:	20,20 m
		Min. długość działki:	20,40 m

Cena projektu na dzień 11.03.2021: **3 690,00 zł**



Pokaż projekt w internecie

AN ŚLĘŻAN CE - Dom parterowy, z użytkowym poddaszem, niepodpiwniczony, z garażem W projekcie domu Ślęzan zastosowano rzadko spotykaną konstrukcję dachu czterospadaowego, bardzo stromą, z krótką kalenicą równoległą do drogi dojazdowej. Bryłę rozrysowano na planie zwartego prostokąta o złotych proporcjach.