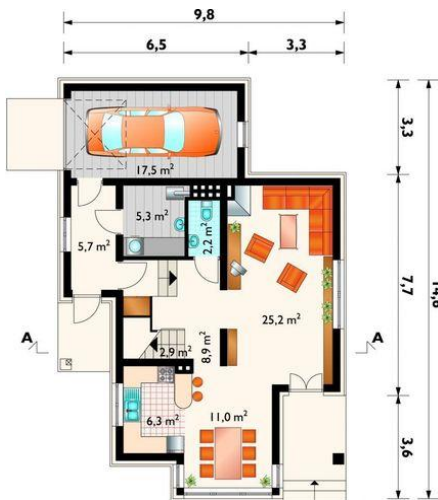
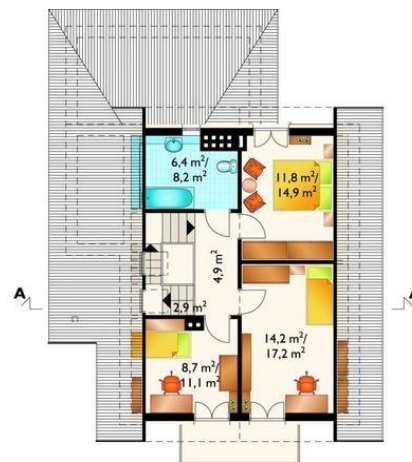




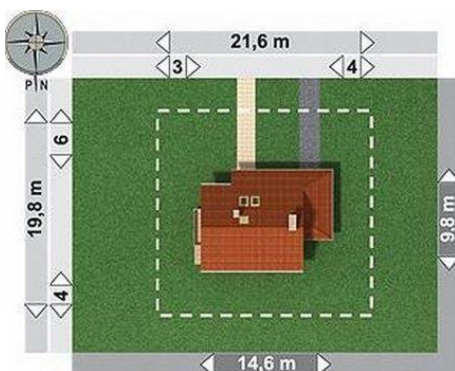
Projekt **AN SŁOMKA CE (DOM AN7-09)**



pokój dzienny = 25.2 m²
garaż = 17.5 m²
jadalnia = 11.0 m²
hol = 8.9 m²
kuchnia = 6.3 m²
sień = 5.7 m²
kotłownia + pralnia = 5.3 m²
klatka schodowa = 2.9 m²
wc = 2.2 m²



pokój = 14.2 m²
pokój = 11.8 m²
pokój = 8.7 m²
łazienka = 6.4 m²
przedpokój = 4.9 m²
klatka schodowa = 2.9 m²



Informacje

| | | | |
|-------------------|-----------------------------|-------------------------|-----------------------------|
| Wysokość budynku: | 7,80 m | Typ zabudowy: | z poddaszem |
| Liczba pokoi: | 4 | Pow. całkowita: | 213,00 m² |
| Pow. dachu: | 197,00 m² | Pow. zabudowy: | 109,90 m² |
| | | Pow. użytkowa: | 105,30 m² |
| | | Kubatura: | 614,90 m³ |
| | | Kąt nachylenia dachu: | 40,00° |
| | | Min. szerokość działki: | 21,60 m |
| | | Min. długość działki: | 19,80 m |

Cena projektu na dzień 09.07.2021: **1 645,00 zł**



Pokaż projekt w internecie

AN SŁOMKA CE - Dom parterowy, z użytkowym poddaszem, niepodpiwniczony, z garażem Na parterze znajduje się: sień, hol z klatką schodową, pokój dzienny, jadalnia, kuchnia, w.c., kotłownia i garaż. Na poddaszu mieszczą się 3 sypialnie i łazienka.