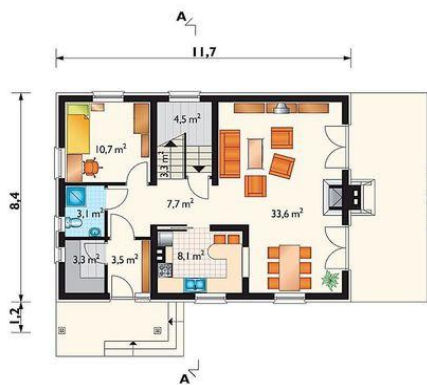
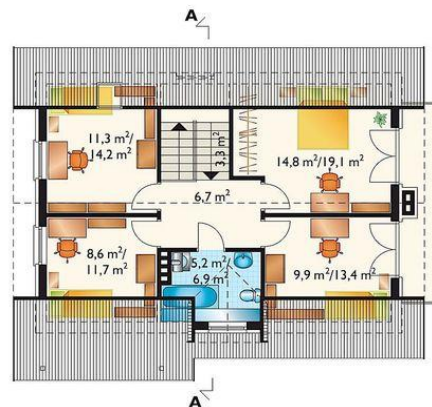




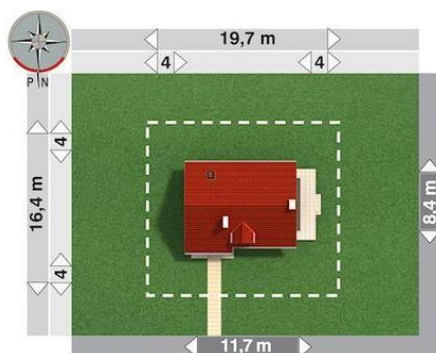
Projekt **AN SŁOWIK CE (DOM AN7-10)**



pokój dzienny = 33,6 m²
pokój = 10,7 m²
kuchnia = 8,1 m²
hol = 7,7 m²
sień = 3,5 m²
łazienka = 3,1 m²
schowek = 0,0 m²
pomieszczenie gospodarcze = 0,0 m²
klatka schodowa = 0,0 m²



pokój = 15,0 m²
pokój = 11,3 m²
pokój = 10,0 m²
pokój = 8,6 m²
przedpokój = 6,7 m²
łazienka = 5,2 m²
klatka schodowa = 0,0 m²



Informacje

Wysokość budynku:	8,60 m	Typ zabudowy:	z poddaszem
Liczba pokoi:	6	Pow. całkowita:	237,60 m²
Pow. dachu:	188,00 m²	Pow. zabudowy:	97,30 m²
		Pow. użytkowa:	123,20 m²
		Kubatura:	564,60 m³
		Kąt nachylenia dachu:	45,00°
		Min. szerokość działki:	19,70 m
		Min. długość działki:	16,40 m

Cena projektu na dzień 11.03.2021: **3 450,00 zł**



Pokaż projekt w internecie

AN SŁOWIK CE - Dom parterowy, z użytkowym poddaszem, niepodpiwniczony. Niewielki dom z zaprojektowanym w poziomie parteru obszernym pokojem dziennym z jadalnią, kuchnią, dodatkowym pokojem oraz łazienką. Centralnie zlokalizowany hol łączy poprzez klatkę schodową parter z użytkowym poddaszem.