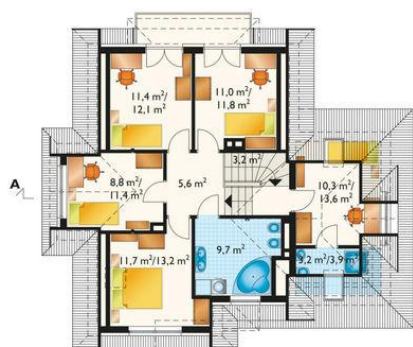
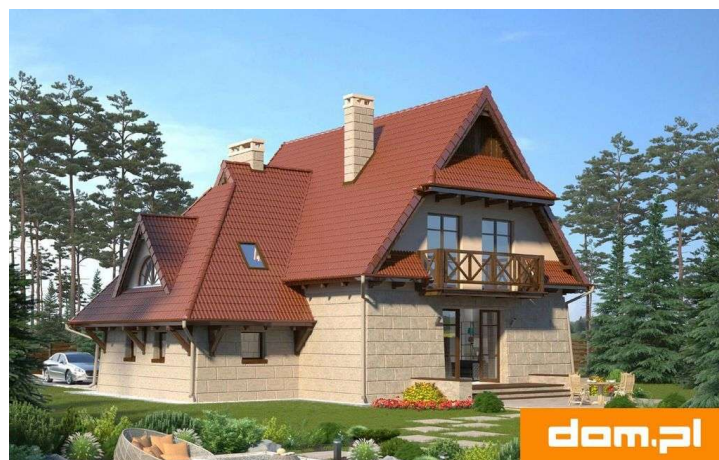
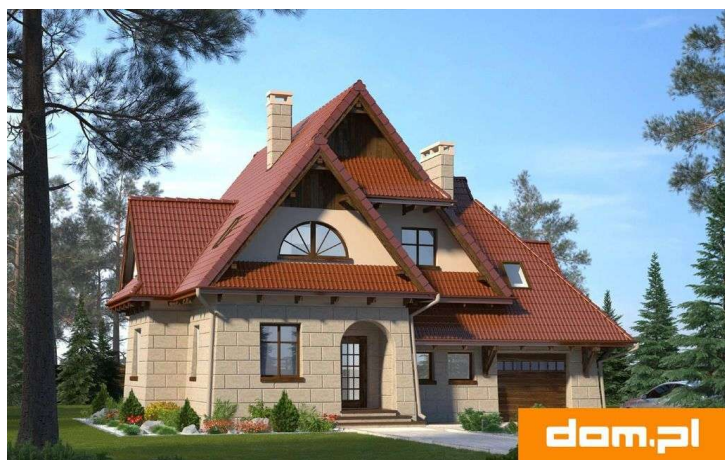




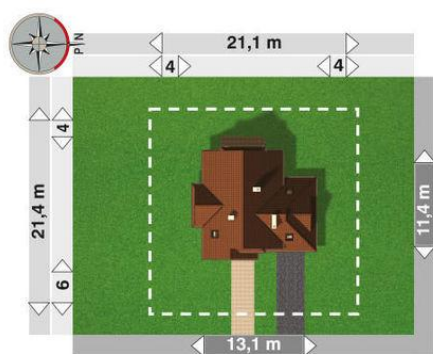
Projekt **AN SMREK CE (DOM AN7-11)**



pokój = 11.7 m²
pokój = 11.4 m²
pokój = 11.0 m²
pokój = 10.3 m²
łazienka = 9.7 m²
pokój = 8.8 m²
przedpokój = 5.6 m²
klatka schodowa = 3.2 m²
łazienka = 3.2 m²



pokój dzienny = 27.3 m²
garaż = 20.3 m²
jadalnia = 10.8 m²
kuchnia = 9.4 m²
hol = 8.4 m²
kotłownia = 5.2 m²
komunikacja = 4.4 m²
sień = 3.2 m²
klatka schodowa = 3.1 m²
wc = 1.5 m²



Informacje

Wysokość budynku:	9,50 m	Typ zabudowy:	z poddaszem
Liczba pokoi:	6	Pow. całkowita:	276,40 m²
Pow. dachu:	275,00 m²	Pow. zabudowy:	132,70 m²
		Pow. użytkowa:	132,30 m²
		Kubatura:	795,00 m³
		Kąt nachylenia dachu:	51,00°
		Min. szerokość działki:	21,10 m
		Min. długość działki:	21,40 m

Cena projektu na dzień 11.03.2021: **1 725,00 zł**

Pokaż projekt w internecie

AN SMREK CE - Dom parterowy, z użytkowym poddaszem, niepodpiwniczony, z garażem Wejście z podcienia przez sień prowadzi do holu. Na wprost znajduje się wejście do pokoju dziennego, na lewo wejście do kuchni i jadalni, na prawo do w.c.i do części gospodarczej.