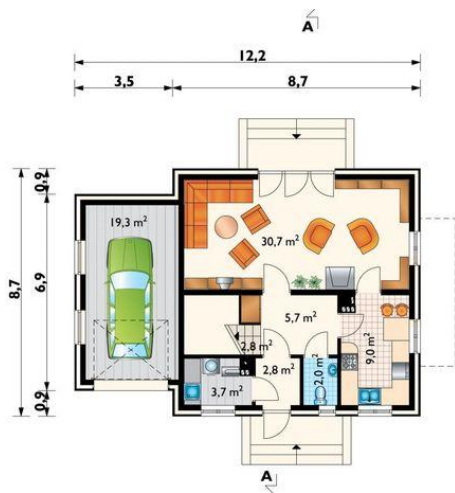
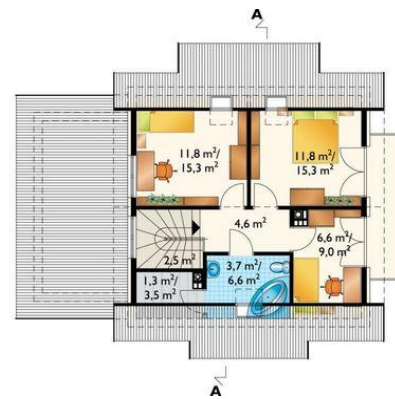




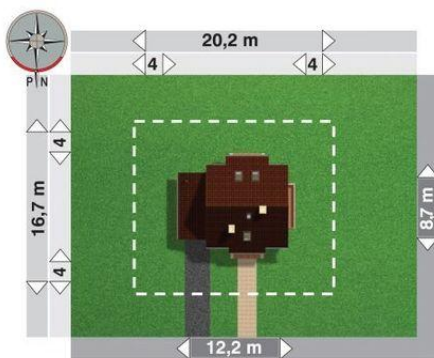
Projekt **AN SMYK-2 CE (DOM AN7-12)**



pokój dzienny = 30,7 m²
kuchnia = 9,0 m²
hol = 5,7 m²
sień = 2,8 m²
wc = 2,0 m²
klatka schodowa = 0,0 m²
pomieszczenie gospodarcze = 0,0 m²
garaż = 0,0 m²



pokój = 11,8 m²
pokój = 11,8 m²
pokój = 6,6 m²
przedpokój = 4,6 m²
łazienka = 3,7 m²
schowek = 1,3 m²
klatka schodowa = 0,0 m²



Informacje

Wysokość budynku:	8,50 m	Typ zabudowy:	z poddaszem
Liczba pokoi:	4	Pow. całkowita:	180,10 m²
Pow. dachu:	158,80 m²	Pow. zabudowy:	99,70 m²
		Pow. użytkowa:	88,50 m²
		Kubatura:	577,70 m³
		Kąt nachylenia dachu:	42,00°
		Min. szerokość działki:	20,20 m
		Min. długość działki:	16,70 m

Cena projektu na dzień 10.03.2021: **3 290,00 zł**



Pokaż projekt w internecie

AN SMYK-2 CE - Dom parterowy, z użytkowym poddaszem, z garażem W rodzinie Smyka znalazło się kilka projektów najprostszych, małych, niepodpiwniczonych domów parterowych z użytkowym poddaszem.