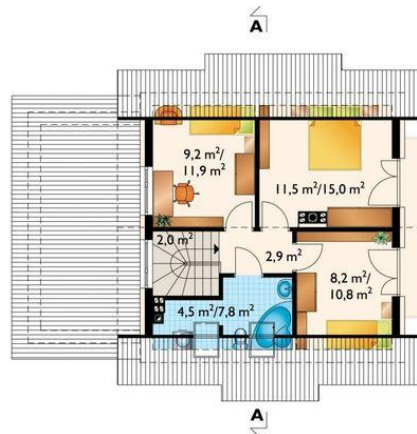




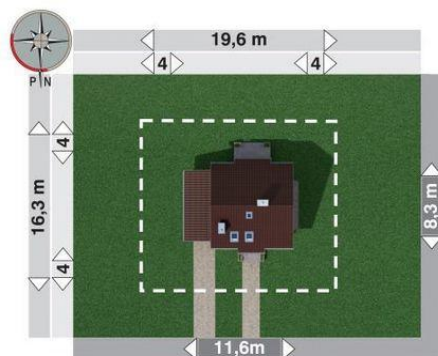
Projekt **AN SMYK AS CE (DOM AN9-50)**



pokój dzienny = 26.6 m²
kuchnia = 8.1 m²
hol = 4.4 m²
sień = 3.7 m²
wc = 1.4 m²
kotłownia = 0.0 m²
garaż = 0.0 m²
schowek = 0.0 m²
klatka schodowa = 0.0 m²



sypialnia = 11.5 m²
pokój = 9.2 m²
pokój = 8.2 m²
łazienka = 4.5 m²
przedpokój = 2.9 m²
klatka schodowa = 0.0 m²



Informacje

Wysokość budynku:	8,30 m	Typ zabudowy:	z poddaszem
Liczba pokoi:	4	Pow. całkowita:	167,40 m²
Pow. dachu:	158,80 m²	Pow. zabudowy:	92,50 m²
		Pow. użytkowa:	80,50 m²
		Kubatura:	497,20 m³
		Kąt nachylenia dachu:	42,00°
		Min. szerokość działki:	19,60 m
		Min. długość działki:	16,30 m

Cena projektu na dzień 10.03.2021: **3 290,00 zł**

Pokaż projekt w internecie

AN SMYK AS CE - Dom parterowy, z użytkowym poddaszem, z garażem, niepodpiwniczony W rodzinie Smyka znalazło się kilka projektów najmniejszych i najprostszych domów parterowych z użytkowym poddaszem.