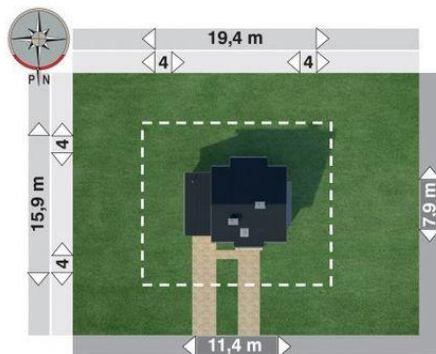
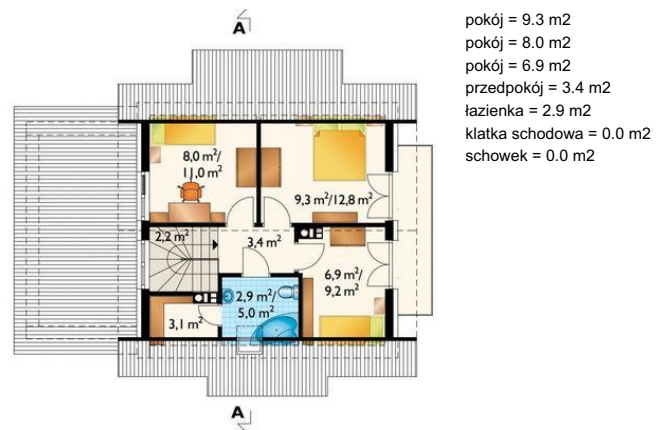
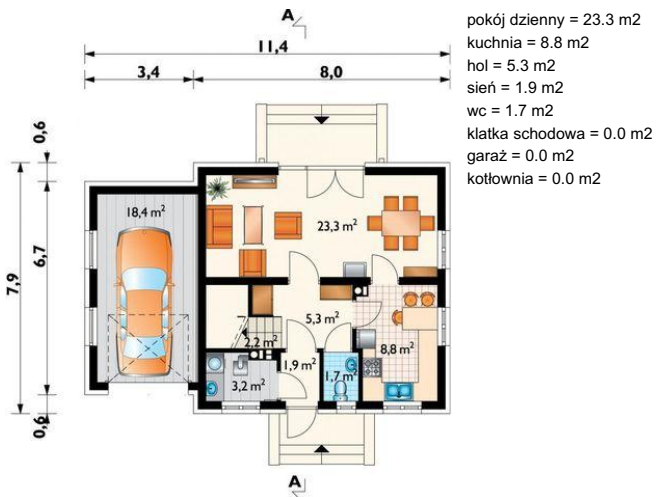




Projekt **AN SMYK CE (DOM AO7-85)**



Informacje

Wysokość budynku:	8,20 m	Typ zabudowy:	z poddaszem
Liczba pokoi:	4	Pow. całkowita:	155,00 m²
Pow. dachu:	149,60 m²	Pow. zabudowy:	86,20 m²
		Pow. użytkowa:	71,40 m²
		Kubatura:	456,90 m³
		Kąt nachylenia dachu:	42,00°
		Min. szerokość działki:	19,40 m
		Min. długość działki:	15,90 m

Cena projektu na dzień 10.03.2021: **3 050,00 zł**

Pokaż projekt w internecie

AN SMYK CE - Dom parterowy, z użytkowym poddaszem, niepodpiwniczony, z garażem W rodzinie Smyka znalazło się kilka projektów najmniejszych i najprostszych domów parterowych z użytkowym poddaszem.