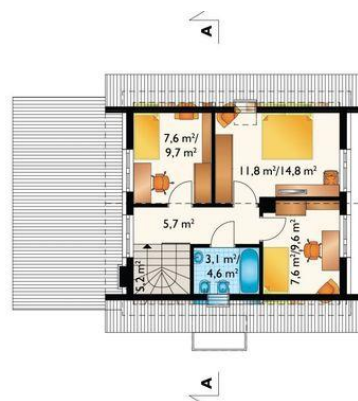




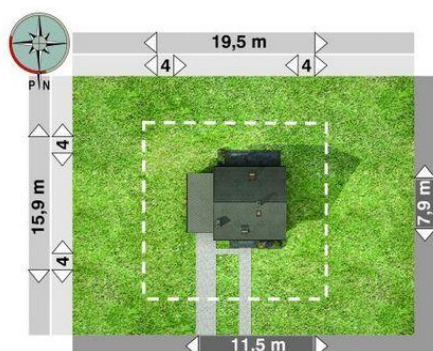
Projekt **AN SMYK NANO CE (DOM AO11-98)**



pokój dzienny + jadalnia = 23.5 m²
kuchnia = 8.8 m²
hol = 6.8 m²
wiatrołap = 2.4 m²
wc = 1.7 m²
korytarz = 0.0 m²
garaż = 0.0 m²
kotłownia = 0.0 m²
klatka schodowa = 0.0 m²



pokój = 11.8 m²
pokój = 7.6 m²
pokój = 7.6 m²
przedpokój = 5.7 m²
łazienka = 3.1 m²
klatka schodowa = 0.0 m²



Informacje

Pow. dachu:	140,60 m²	Pow. całkowita:	150,10 m²
		Pow. zabudowy:	86,50 m²
		Pow. użytkowa:	79,00 m²
		Kubatura:	460,80 m³
		Kąt nachylenia dachu:	40,00°
		Min. szerokość działki:	19,50 m
		Min. długość działki:	15,90 m
		Wysokość budynku:	8,20 m

Cena projektu na dzień 25.08.2021: **3 050,00 zł**



Pokaż projekt w internecie