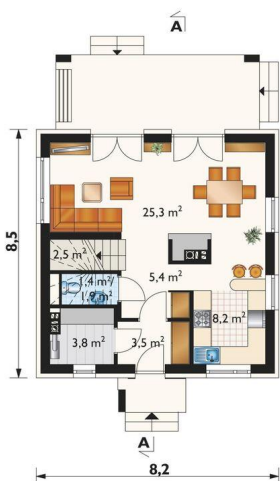
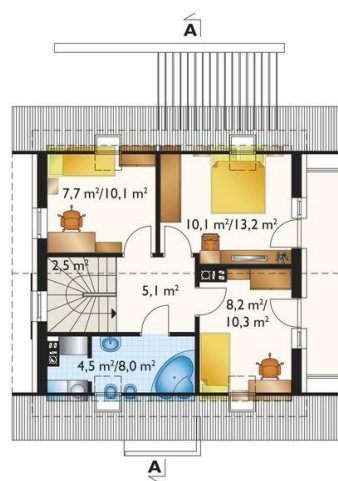




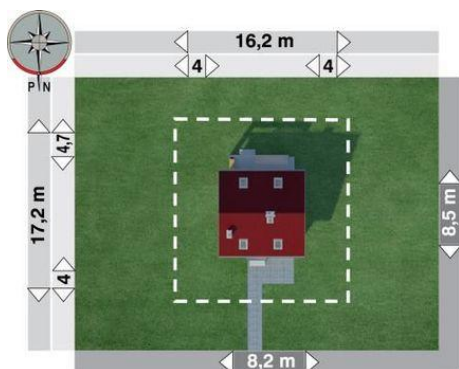
Projekt **AN SMYK NEO CE (DOM AO8-62)**



pokój dzienny = 25,3 m<sup>2</sup>  
kuchnia = 8,2 m<sup>2</sup>  
hol = 5,4 m<sup>2</sup>  
kotłownia = 3,8 m<sup>2</sup>  
sień = 3,5 m<sup>2</sup>  
klatka schodowa = 2,5 m<sup>2</sup>  
łazienka = 1,4 m<sup>2</sup>



sypialnia = 10,1 m<sup>2</sup>  
sypialnia = 8,2 m<sup>2</sup>  
pokój = 7,7 m<sup>2</sup>  
przedpokój = 5,1 m<sup>2</sup>  
łazienka = 4,5 m<sup>2</sup>  
klatka schodowa = 2,5 m<sup>2</sup>



**Informacje**

Wysokość budynku:	<b>8,50 m</b>	Typ zabudowy:	<b>z poddaszem</b>
Liczba pokoi:	<b>4</b>	Pow. całkowita:	<b>168,70 m<sup>2</sup></b>
Pow. dachu:	<b>126,50 m<sup>2</sup></b>	Pow. zabudowy:	<b>69,00 m<sup>2</sup></b>
		Pow. użytkowa:	<b>79,50 m<sup>2</sup></b>
		Kubatura:	<b>422,50 m<sup>3</sup></b>
		Kąt nachylenia dachu:	<b>42,00°</b>
		Min. szerokość działki:	<b>16,20 m</b>
		Min. długość działki:	<b>17,20 m</b>

Cena projektu na dzień 10.03.2021: **3 050,00 zł**



**Pokaż projekt w internecie**

AN SMYK NEO CE - Dom parterowy, z użytkowym poddaszem, niepodpiwniczony W Rodzinie Smyka znalazło się kilka projektów najmniejszych i najprostszych domów parterowych z użytkowym poddaszem.