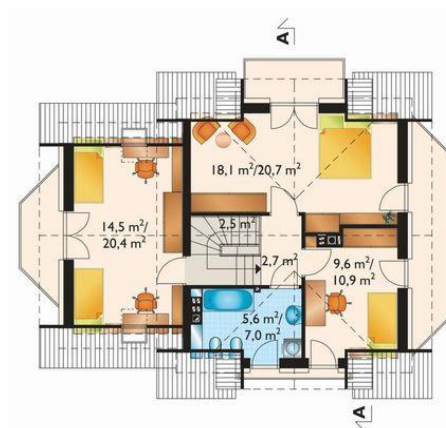




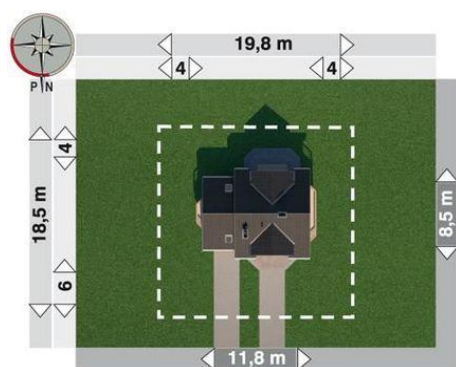
Projekt **AN SMYK PRIMA CE (DOM AO5-97)**



pokój dzienny = 24.7 m²
garaż = 19.7 m²
kuchnia = 8.1 m²
wiatrołap = 3.9 m²
kotłownia = 3.1 m²
klatka schodowa = 2.4 m²
hol = 2.0 m²
łazienka = 1.7 m²



sypialnia = 18.2 m²
pokój = 14.5 m²
pokój = 9.6 m²
łazienka = 5.6 m²
przedpokój = 2.7 m²
klatka schodowa = 2.5 m²



Informacje

Wysokość budynku:	8,60 m	Typ zabudowy:	z poddaszem
Liczba pokoi:	4	Pow. całkowita:	215,60 m²
Pow. dachu:	159,90 m²	Pow. zabudowy:	88,40 m²
		Pow. użytkowa:	90,30 m²
		Kubatura:	550,00 m³
		Kąt nachylenia dachu:	42,00°
		Min. szerokość działki:	19,80 m
		Min. długość działki:	18,50 m

Cena projektu na dzień 09.07.2021: **2 468,00 zł**

Pokaż projekt w internecie

AN SMYK PRIMA CE - Dom parterowy, z użytkowym poddaszem, z garażem.