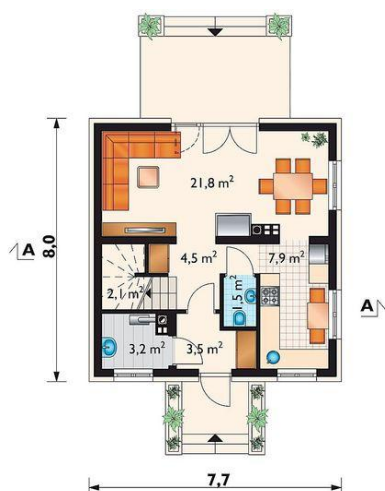
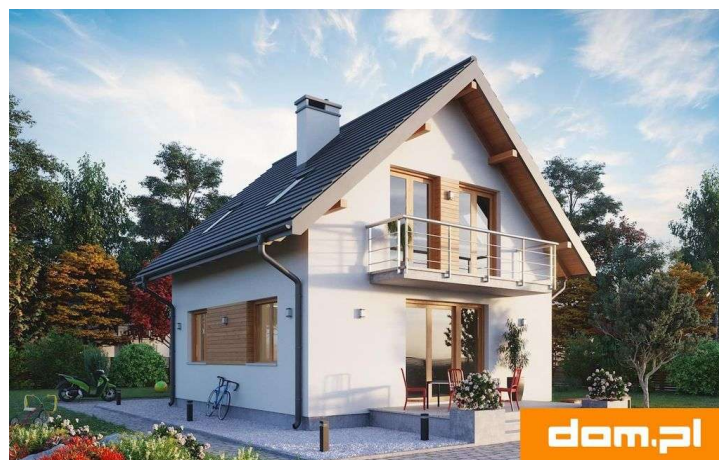
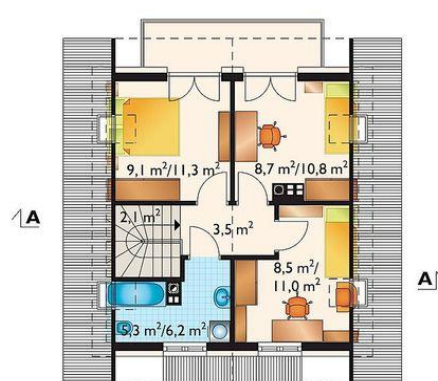




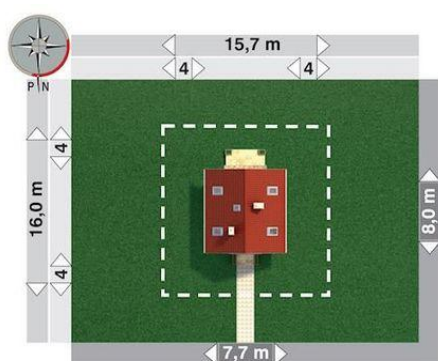
Projekt **AN SMYK SOLO TWIST CE (DOM AO5-51)**



pokój dzienny = 21.8 m²
kuchnia = 7.9 m²
hol = 4.5 m²
sień = 3.5 m²
wc = 1.5 m²
kotłownia = 0.0 m²
klatka schodowa = 0.0 m²



sypialnia = 9.1 m²
pokój = 8.7 m²
pokój = 8.5 m²
łazienka = 5.3 m²
przedpokój = 3.5 m²
klatka schodowa = 0.0 m²



Informacje

Wysokość budynku:	8,20 m	Typ zabudowy:	z poddaszem
Liczba pokoi:	4	Pow. całkowita:	150,50 m²
Pow. dachu:	119,30 m²	Pow. zabudowy:	62,20 m²
		Pow. użytkowa:	74,20 m²
		Kubatura:	361,20 m³
		Kąt nachylenia dachu:	42,00°
		Min. szerokość działki:	15,70 m
		Min. długość działki:	16,00 m

Cena projektu na dzień 10.03.2021: **2 850,00 zł**

Pokaż projekt w internecie

AN SMYK SOLO TWIST CE - Dom parterowy, z użytkowym poddaszem W rodzinie Smyka znalazło się kilka projektów najprostszych i najmniejszych domów parterowych z użytkowym poddaszem. Projekt domu Smyk Solo Twist ma jedną z najskromniejszych powierzchni i, razem z nieco większym Smykiem Neo, nie przewiduje garażu.