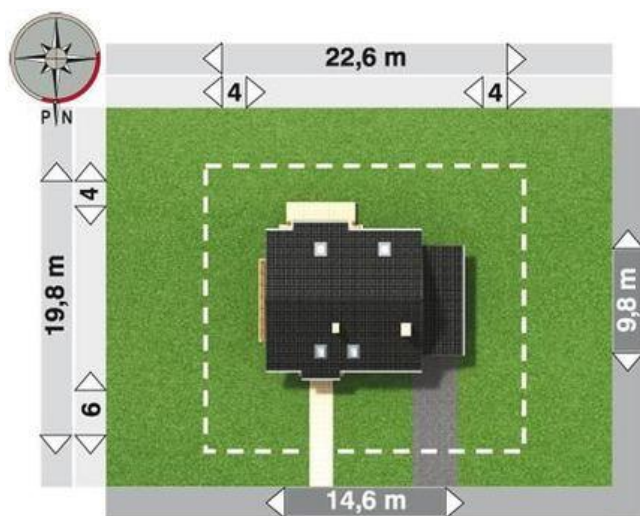
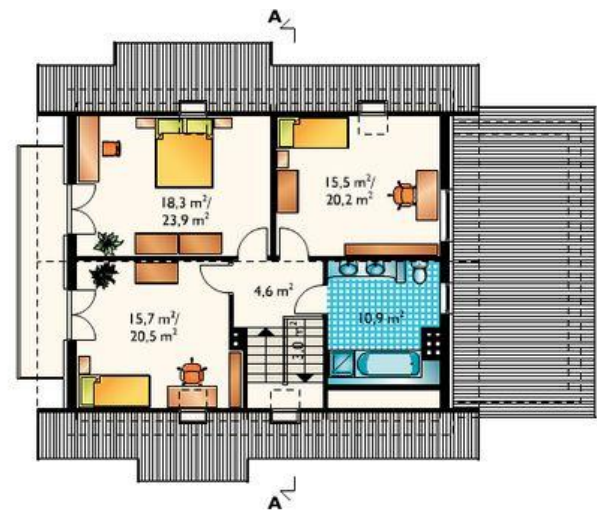
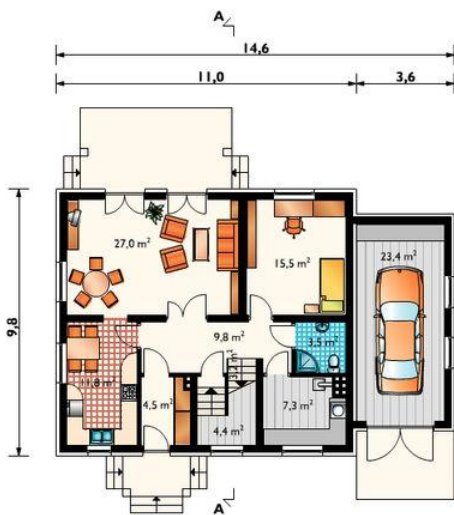
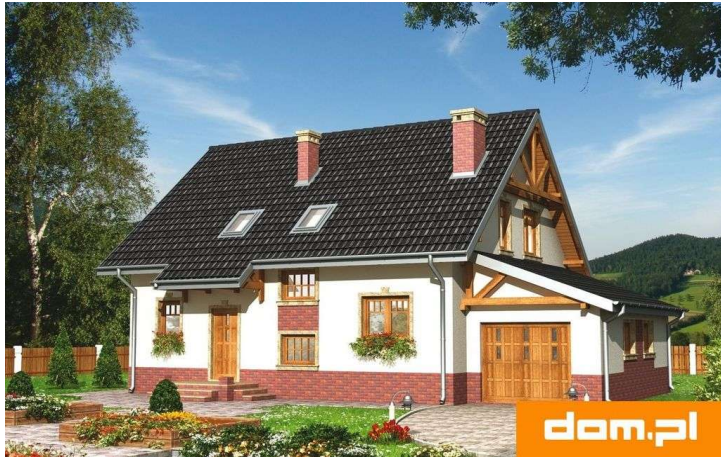




Projekt **AN SÓJKA CE (DOM AN7-16)**



**Informacje**

Wysokość budynku:	<b>8,60 m</b>	Typ zabudowy:	<b>z poddaszem</b>
Liczba pokoi:	<b>5</b>	Pow. całkowita:	<b>293,70 m<sup>2</sup></b>
Pow. dachu:	<b>224,50 m<sup>2</sup></b>	Pow. zabudowy:	<b>136,40 m<sup>2</sup></b>
		Pow. użytkowa:	<b>137,10 m<sup>2</sup></b>
		Kubatura:	<b>739,90 m<sup>3</sup></b>
		Kąt nachylenia dachu:	<b>40,00°</b>
		Min. szerokość działki:	<b>22,60 m</b>
		Min. długość działki:	<b>19,80 m</b>

Cena projektu na dzień 09.07.2021: **1 845,00 zł**



**Pokaż projekt w internecie**

AN SÓJKA CE - Dom parterowy, z użytkowym poddaszem, niepodpiwniczony, z garażem Na parterze budynku zaprojektowano sień prowadzącą do centralnie umieszczonego holu, z którego dostać się można do pokoju dziennego i pokoju, w lewo do kuchni, a w prawo do łazienki i kotłowni.