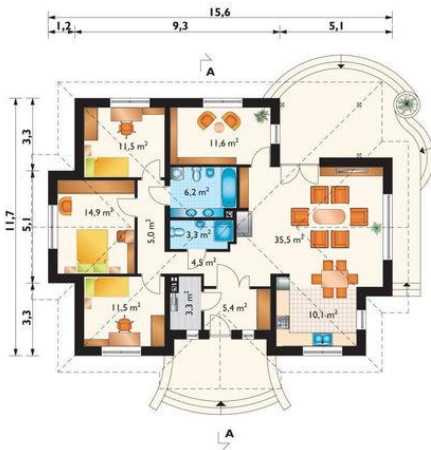
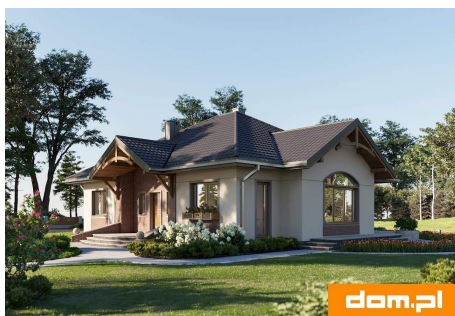
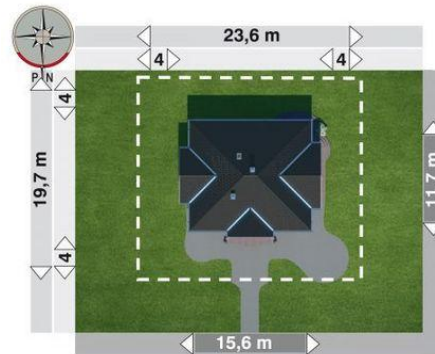




Projekt **AN SONATINA CE (DOM AN2-91)**



pokój dzienny = 35,5 m²
sypialnia = 14,9 m²
gabinet = 11,6 m²
pokój = 11,5 m²
pokój = 11,5 m²
kuchnia = 10,1 m²
łazienka = 6,2 m²
wiatrołap = 5,4 m²
hol = 4,5 m²
hol = 4,4 m²
łazienka = 3,3 m²
kotłownia = 0,0 m²



Informacje

Wysokość budynku:	7,40 m	Typ zabudowy:	parterowy
Liczba pokoi:	5	Pow. całkowita:	205,60 m²
Pow. dachu:	247,70 m²	Pow. zabudowy:	163,60 m²
		Pow. użytkowa:	119,50 m²
		Kubatura:	840,00 m³
		Kąt nachylenia dachu:	30,00°
		Min. szerokość działki:	23,60 m
		Min. długość działki:	19,70 m

Cena projektu na dzień 10.03.2021: **3 290,00 zł**



Pokaż projekt w internecie

AN SONATINA CE - Dom parterowy Projekt domu Sonatina prezentuje styl fantazyjny. Jest jedyną tego typu propozycją wśród domów parterowych bez garażu o powierzchni ok 120m². Prostokątną osnowę rzutu wzbogacono o wnęki i ryzality, rozbudowując czterospadowy dach w urozmaicone, wielospadowe przekrycie.