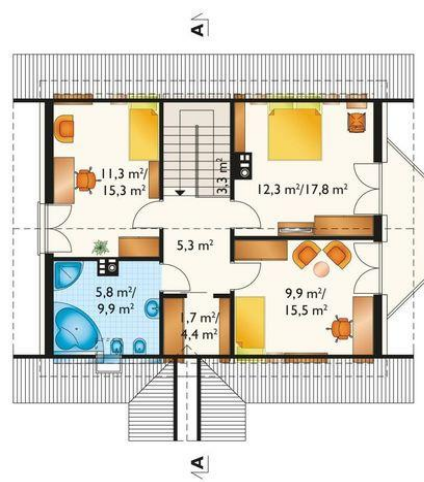




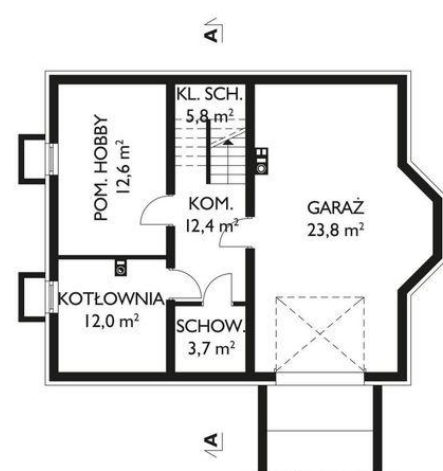
Projekt **AN SONIA CE (DOM AN1-17)**



pokój dzienny = 25.5 m<sup>2</sup>  
pokój = 10.6 m<sup>2</sup>  
kuchnia = 9.6 m<sup>2</sup>  
hol = 8.5 m<sup>2</sup>  
gabinet = 8.1 m<sup>2</sup>  
łazienka = 3.1 m<sup>2</sup>  
sień = 3.1 m<sup>2</sup>  
klatka schodowa = 0.0 m<sup>2</sup>



sypialnia = 13.0 m<sup>2</sup>  
pokój = 11.9 m<sup>2</sup>  
pokój = 10.6 m<sup>2</sup>  
łazienka = 6.1 m<sup>2</sup>  
przedpokój = 5.9 m<sup>2</sup>  
garderoba = 1.6 m<sup>2</sup>  
klatka schodowa = 0.0 m<sup>2</sup>



pokój hobby = 0.0 m<sup>2</sup>  
schowek = 0.0 m<sup>2</sup>  
komunikacja = 0.0 m<sup>2</sup>  
garaż = 0.0 m<sup>2</sup>  
klatka schodowa = 0.0 m<sup>2</sup>  
kotłownia = 0.0 m<sup>2</sup>

**Informacje**

Wysokość budynku:	<b>8,60 m</b>	Typ zabudowy:	<b>z poddaszem</b>
Liczba pokoi:	<b>6</b>	Pow. całkowita:	<b>323,70 m<sup>2</sup></b>
Pow. dachu:	<b>173,30 m<sup>2</sup></b>	Pow. zabudowy:	<b>95,90 m<sup>2</sup></b>
		Pow. użytkowa:	<b>117,60 m<sup>2</sup></b>
		Kubatura:	<b>822,00 m<sup>3</sup></b>
		Kąt nachylenia dachu:	<b>42,00°</b>
		Min. szerokość działki:	<b>19,40 m</b>
		Min. długość działki:	<b>19,00 m</b>

Cena projektu na dzień 10.03.2021: **3 890,00 zł**



**Pokaż projekt w internecie**

AN SONIA CE - Dom parterowy, z użytkowym poddaszem, podpiwniczony, z garażem Projekt domu Sonia to projekt - matka i jeden z mniejszych wariantów w Rodzinie Sonii. Należą do niej projekty małych domów parterowych z użytkowym poddaszem i z garażem, powstałe na planie zwartego prostokąta.