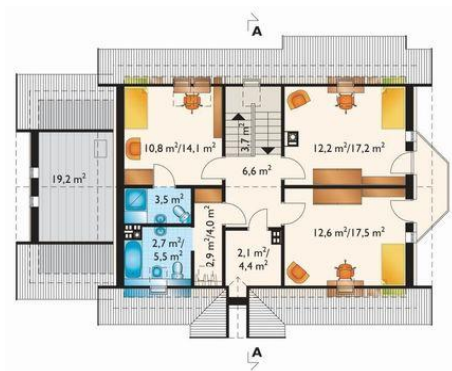
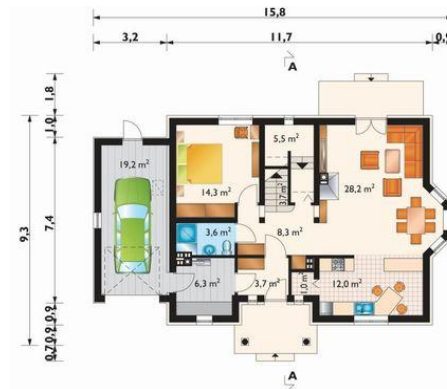




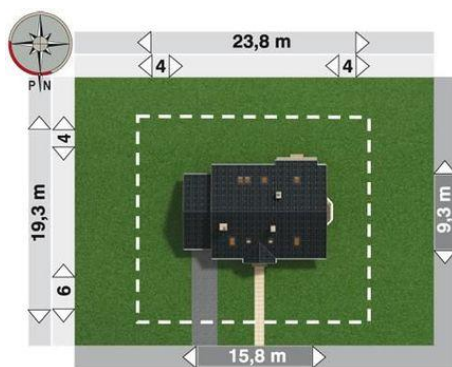
Projekt **AN SONIA LUX CE (DOM AN7-14)**



strych = 19.2 m<sup>2</sup>  
pokój = 12.6 m<sup>2</sup>  
pokój = 12.2 m<sup>2</sup>  
pokój = 10.8 m<sup>2</sup>  
przedpokój = 6.6 m<sup>2</sup>  
klatka schodowa = 3.7 m<sup>2</sup>  
wc + natrysk = 3.5 m<sup>2</sup>  
garderoba = 2.9 m<sup>2</sup>  
łazienka = 2.7 m<sup>2</sup>  
garderoba = 2.1 m<sup>2</sup>



pokój dzienny + jadalnia = 28.2 m<sup>2</sup>  
garaż = 19.2 m<sup>2</sup>  
pokój = 14.3 m<sup>2</sup>  
kuchnia = 12.0 m<sup>2</sup>  
hol = 8.3 m<sup>2</sup>  
kotłownia = 6.2 m<sup>2</sup>  
pomieszczenie gospodarcze = 5.5 m<sup>2</sup>  
wiatrołap = 3.7 m<sup>2</sup>  
klatka schodowa = 3.7 m<sup>2</sup>  
wc + natrysk = 3.6 m<sup>2</sup>  
spiżarka = 1.0 m<sup>2</sup>



**Informacje**

Wysokość budynku:	<b>8,50 m</b>	Typ zabudowy:	<b>z poddaszem</b>
Liczba pokoi:	<b>5</b>	Pow. całkowita:	<b>285,10 m<sup>2</sup></b>
Pow. dachu:	<b>233,60 m<sup>2</sup></b>	Pow. zabudowy:	<b>132,10 m<sup>2</sup></b>
		Pow. użytkowa:	<b>126,80 m<sup>2</sup></b>
		Kubatura:	<b>717,00 m<sup>3</sup></b>
		Kąt nachylenia dachu:	<b>45,00°</b>
		Min. szerokość działki:	<b>23,80 m</b>
		Min. długość działki:	<b>19,30 m</b>

Cena projektu na dzień 09.07.2021: **1 845,00 zł**

**Pokaż projekt w internecie**

AN SONIA LUX CE - Dom parterowy z użytkowym poddaszem, z garażem.