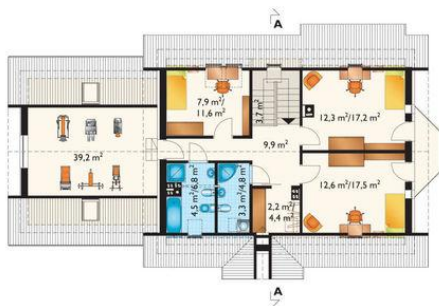
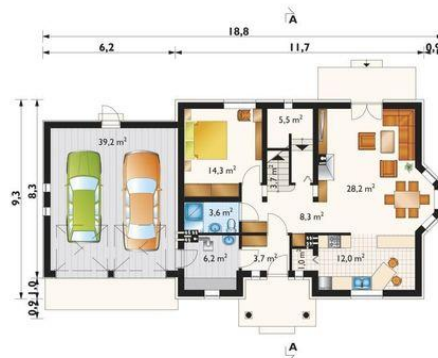




Projekt **AN SONIA LUX G2 CE (DOM AN9-14)**



pokój = 12.6 m²
pokój = 12.3 m²
przedpokój = 9.9 m²
pokój = 7.9 m²
łazienka = 4.5 m²
wc + pralnia = 3.3 m²
garderoba = 2.2 m²
klatka schodowa = 0.0 m²
pokój hobby = 0.0 m²



pokój dzienny = 28.2 m²
pokój = 14.3 m²
kuchnia = 12.0 m²
hol = 8.3 m²
wiatrołap = 3.7 m²
wc + natrysk = 3.6 m²
spiżarka = 1.0 m²
garaż = 0.0 m²
schowek = 0.0 m²
kotłownia = 0.0 m²
klatka schodowa = 0.0 m²



Informacje

Wysokość budynku:	8,50 m	Typ zabudowy:	z poddaszem
Liczba pokoi:	6	Pow. całkowita:	328,10 m²
Pow. dachu:	270,00 m²	Pow. zabudowy:	154,20 m²
		Pow. użytkowa:	123,80 m²
		Kubatura:	865,80 m³
		Kąt nachylenia dachu:	45,00°
		Min. szerokość działki:	26,80 m
		Min. długość działki:	19,30 m

Cena projektu na dzień 09.07.2021: **4 390,00 zł**



Pokaż projekt w internecie

AN SONIA LUX G2 CE - Dom parterowy, z użytkowym poddaszem, z garażem dwustanowiskowym Do Rodziny Sonii należą projekty niewielkich domów parterowych z użytkowym poddaszem i z dostawionym garażem, na rzucie zwartego prostokąta.