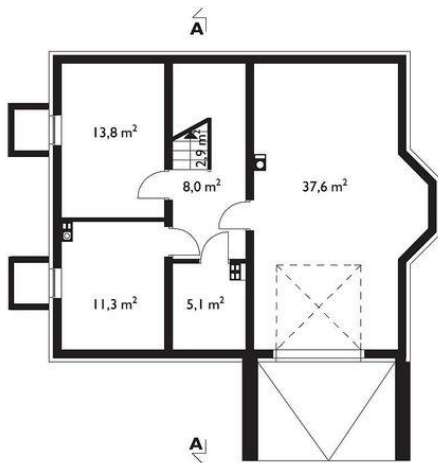




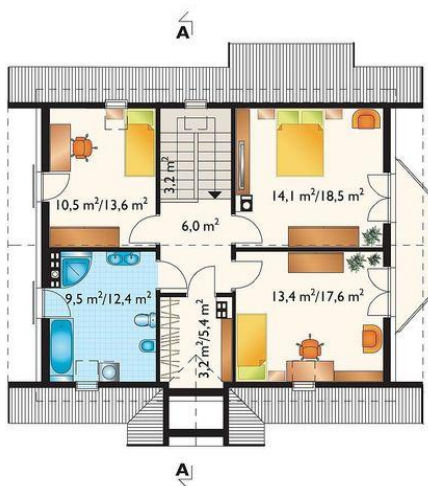
Projekt **AN SONIA MIDI CE (DOM AN1-27)**



pomieszczenie gospodarcze = 0,0 m<sup>2</sup>  
klatka schodowa = 0,0 m<sup>2</sup>  
korytarz = 0,0 m<sup>2</sup>  
pomieszczenie gospodarcze = 0,0 m<sup>2</sup>  
kotłownia = 0,0 m<sup>2</sup>  
garaż = 0,0 m<sup>2</sup>



pokój dzienny = 26,2 m<sup>2</sup>  
pokój = 11,1 m<sup>2</sup>  
gabinet = 7,7 m<sup>2</sup>  
kuchnia = 7,7 m<sup>2</sup>  
przedpokój = 7,5 m<sup>2</sup>  
sień = 4,0 m<sup>2</sup>  
łazienka = 3,6 m<sup>2</sup>  
spiżarka = 3,1 m<sup>2</sup>  
klatka schodowa = 0,0 m<sup>2</sup>



pokój = 14,1 m<sup>2</sup>  
pokój = 13,4 m<sup>2</sup>  
pokój = 10,5 m<sup>2</sup>  
łazienka = 9,5 m<sup>2</sup>  
przedpokój = 6,0 m<sup>2</sup>  
garderoba = 3,2 m<sup>2</sup>  
klatka schodowa = 0,0 m<sup>2</sup>

**Informacje**

Wysokość budynku: **9,80 m**  
Liczba pokoi: **6**  
Pow. dachu: **186,40 m<sup>2</sup>**

Typ zabudowy: **z poddaszem**  
Pow. całkowita: **308,30 m<sup>2</sup>**  
Pow. zabudowy: **101,50 m<sup>2</sup>**  
Pow. użytkowa: **127,60 m<sup>2</sup>**  
Kubatura: **955,80 m<sup>3</sup>**  
Kąt nachylenia dachu: **45,00°**  
Min. szerokość działki: **19,60 m**  
Min. długość działki: **20,20 m**

Cena projektu na dzień 10.03.2021: **3 890,00 zł**



**Pokaż projekt w internecie**

AN SONIA MIDI CE - Dom parterowy, z użytkowym poddaszem, całkowicie podpiwniczony, z garażem Do Rodziny Sonii należą projekty małych domów parterowych z użytkowym poddaszem i z garażem, na rzucie zwartego prostokąta.