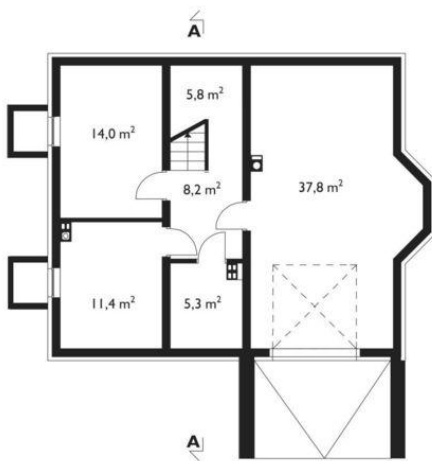




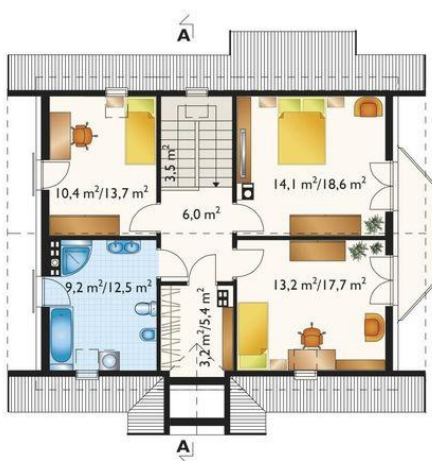
Projekt **AN SONIA MIDI LUX CE (DOM AN1-49)**



garaż = 37,8 m²
pomieszczenie gospodarcze = 13,9 m²
kotłownia = 11,4 m²
hol = 8,2 m²
klatka schodowa = 5,8 m²
pomieszczenie gospodarcze = 5,3 m²



pokój dzienny = 26,4 m²
pokój = 11,2 m²
pokój = 7,8 m²
kuchnia = 7,8 m²
korytarz = 7,2 m²
wiatrolap = 4,1 m²
klatka schodowa = 3,8 m²
łazienka = 3,4 m²
spiżarka = 3,2 m²



sypialnia = 14,1 m²
pokój = 13,2 m²
pokój = 10,4 m²
łazienka = 9,2 m²
przedpokój = 6,0 m²
klatka schodowa = 3,5 m²
garderoba = 3,2 m²

Informacje

Wysokość budynku: **9,80 m**
Liczba pokoi: **6**
Pow. dachu: **186,40 m²**

Typ zabudowy: **z poddaszem**
Pow. całkowita: **391,00 m²**
Pow. zabudowy: **101,50 m²**
Pow. użytkowa: **127,40 m²**
Kubatura: **955,80 m³**
Kąt nachylenia dachu: **45,00°**
Min. szerokość działki: **19,60 m**
Min. długość działki: **19,20 m**

Cena projektu na dzień 10.03.2021: **3 890,00 zł**



Pokaż projekt w internecie

AN SONIA MIDI LUX CE - Dom parterowy, z użytkowym poddaszem, całkowicie podpiwniczony, z garażem Do Rodziny Sonii należą projekty małych domów parterowych z użytkowym poddaszem i z garażem, na rzucie zwartego prostokąta.