



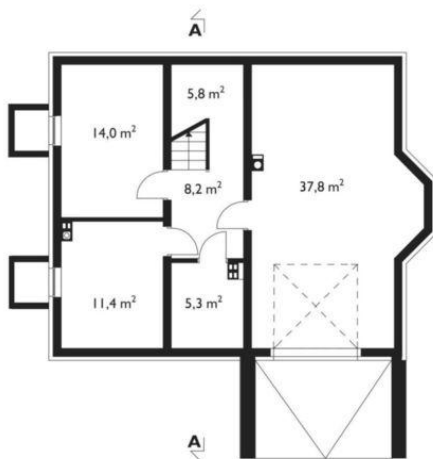
Projekt **AN SONIA MIDI LUX Z OGRZEWANIEM NA PALIWO STAŁE CE (DOM AO7-12)**



Piwnica



Parter



Powierzchnia piwnicy:

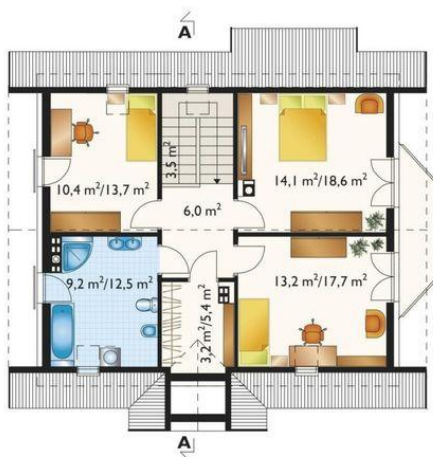
1. garaż - 37,8m²
2. pomieszczenie gospodarcze - 13,9m²
3. kotłownia - 11,4m²
4. hol - 8,2m²
5. klatka schodowa - 5,8m²
6. pomieszczenie gospodarcze - 5,3m²



Powierzchnia parteru:

1. pokój dzienny - 26,4m²
2. pokój - 11,2m²
3. pokój - 7,8m²
4. kuchnia - 7,8m²
5. korytarz - 7,2m²
6. wiatrołap - 4,1m²
7. klatka schodowa - 3,8m²
8. łazienka - 3,4m²
9. sypialnia - 3,2m²

Poddasze



Powierzchnia poddasza:

1. sypialnia - 14,1m²
2. pokój - 13,2m²
3. pokój - 10,4m²
4. łazienka - 9,2m²
5. przedpokój - 6,0m²
6. klatka schodowa - 3,5m²
7. garderoba - 3,2m²

Informacje

Wysokość budynku: **9,80 m**
Liczba pokoi: **6**
Pow. dachu: **186,40 m²**

Typ zabudowy: **z poddaszem**
Pow. całkowita: **391,00 m²**
Pow. zabudowy: **101,50 m²**
Pow. użytkowa: **127,40 m²**
Kubatura: **955,80 m³**
Kąt nachylenia dachu: **45,00°**
Min. szerokość działki: **19,60 m**
Min. długość działki: **19,20 m**

Cena do uzgodnienia
Pokaż projekt w internecie

AN SONIA MIDI LUX Z OGRZEWANIEM NA PALIWO STAŁE CE - Dom parterowy, z użytkowym poddaszem, całkowicie podpiwniczony, z garażem.