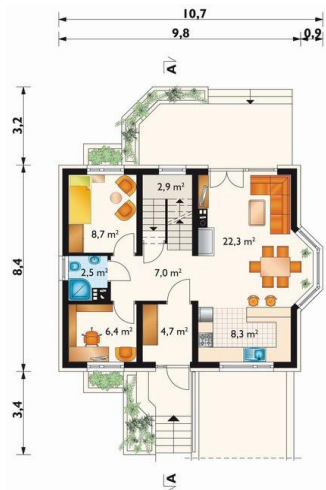
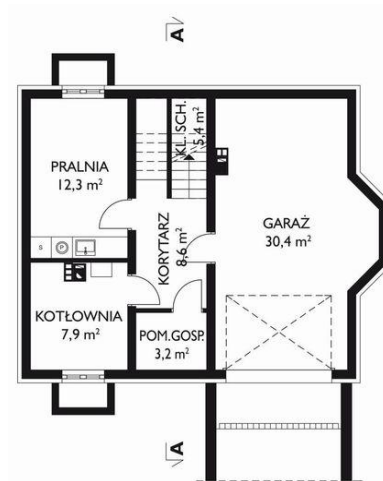




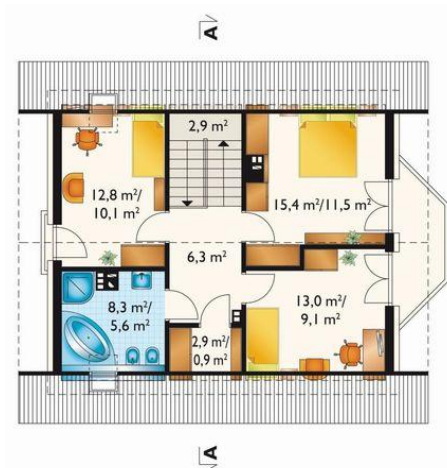
Projekt **AN SONIA MINI CE (DOM AO4-15)**



pokój dzienny = 22.3 m²
pokój = 8.7 m²
kuchnia = 8.3 m²
hol = 7.0 m²
gabinet = 6.4 m²
sień = 4.7 m²
łazienka = 2.5 m²
klatka schodowa = 0.0 m²



garaż = 0.0 m²
korytarz = 0.0 m²
pomieszczenie gospodarcze = 0.0 m²
pralnia = 0.0 m²
klatka schodowa = 0.0 m²
kotłownia = 0.0 m²



sypialnia = 11.5 m²
pokój = 10.1 m²
pokój = 9.1 m²
przedpokój = 6.3 m²
łazienka = 5.6 m²
garderoba = 0.9 m²
klatka schodowa = 0.0 m²

Wysokość budynku: **8,80 m**
Liczba pokoi: **6**
Pow. dachu: **148,50 m²**

Typ zabudowy: **z poddaszem**
Pow. całkowita: **322,70 m²**
Pow. zabudowy: **85,00 m²**
Pow. użytkowa: **103,50 m²**
Kubatura: **796,20 m³**
Kąt nachylenia dachu: **42,00°**
Min. szerokość działki: **18,70 m**
Min. długość działki: **18,40 m**

Informacje

Cena projektu na dzień 10.03.2021: **3 690,00 zł**



Pokaż projekt w internecie

AN SONIA MINI CE - Dom parterowy, z użytkowym poddaszem, podpiwniczony, z garażem Projekt domu Sonia Mini przedstawia najmniejszy wariant w Rodzinie Sonii. Należą do niej projekty małych domów parterowych z użytkowym poddaszem powstałe na planie zwartego prostokąta.