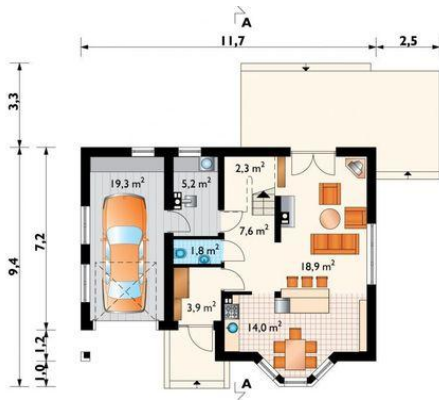
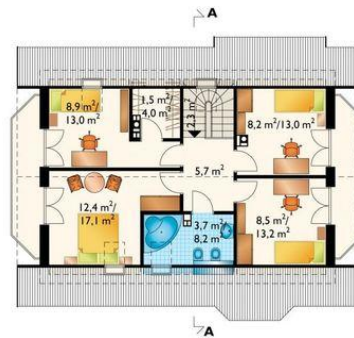




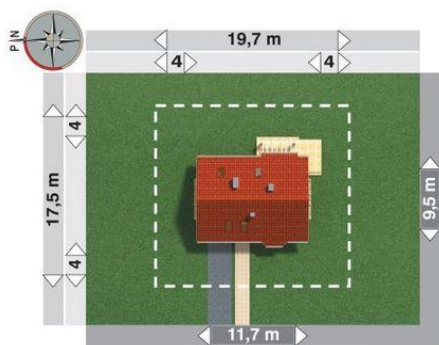
Projekt **AN SPINKA CE (DOM AN7-18)**



pokój dzienny = 18,9 m<sup>2</sup>  
kuchnia = 14,0 m<sup>2</sup>  
hol = 7,6 m<sup>2</sup>  
sień = 3,9 m<sup>2</sup>  
wc = 1,8 m<sup>2</sup>  
klatka schodowa = 0,0 m<sup>2</sup>  
kotłownia = 0,0 m<sup>2</sup>  
garaż = 0,0 m<sup>2</sup>



pokój = 12,4 m<sup>2</sup>  
pokój = 8,9 m<sup>2</sup>  
pokój = 8,5 m<sup>2</sup>  
pokój = 8,2 m<sup>2</sup>  
przedpokój = 5,7 m<sup>2</sup>  
łazienka = 3,7 m<sup>2</sup>  
garderoba = 1,5 m<sup>2</sup>  
klatka schodowa = 0,0 m<sup>2</sup>



**Informacje**

Wysokość budynku:	<b>7,70 m</b>	Typ zabudowy:	<b>z poddaszem</b>
Liczba pokoi:	<b>5</b>	Pow. całkowita:	<b>250,30 m<sup>2</sup></b>
Pow. dachu:	<b>172,10 m<sup>2</sup></b>	Pow. zabudowy:	<b>101,70 m<sup>2</sup></b>
		Pow. użytkowa:	<b>95,20 m<sup>2</sup></b>
		Kubatura:	<b>662,20 m<sup>3</sup></b>
		Kąt nachylenia dachu:	<b>38,00°</b>
		Min. szerokość działki:	<b>19,70 m</b>
		Min. długość działki:	<b>17,50 m</b>

Cena projektu na dzień 10.03.2021: **3 290,00 zł**



**Pokaż projekt w internecie**

AN SPINKA CE - Dom parterowy, z użytkowym poddaszem, niepodpiwniczony, z garażem. Niezbyt stromy dach i niewysoka, horyzontalna bryła wyróżnia projekt domu Spinka w grupie domów parterowych z użytkowym poddaszem i wbudowanym garażem o powierzchni ok.95m<sup>2</sup>.