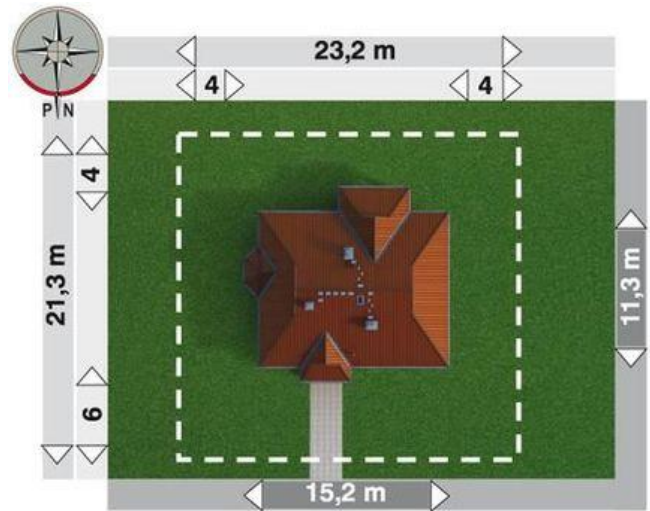
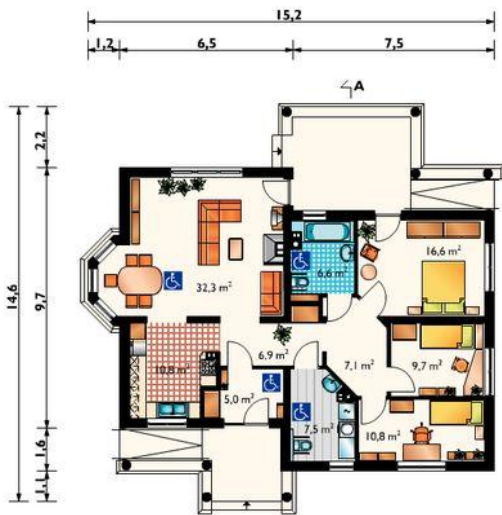




Projekt **AN SPYTKO CE (DOM AN2-94)**



**Informacje**

Wysokość budynku:	<b>6,80 m</b>	Typ zabudowy:	<b>parterowy</b>
Liczba pokoi:	<b>4</b>	Pow. całkowita:	<b>177,70 m<sup>2</sup></b>
Pow. dachu:	<b>251,30 m<sup>2</sup></b>	Pow. zabudowy:	<b>139,20 m<sup>2</sup></b>
		Pow. użytkowa:	<b>113,30 m<sup>2</sup></b>
		Kubatura:	<b>823,40 m<sup>3</sup></b>
		Kąt nachylenia dachu:	<b>30,00°</b>
		Min. szerokość działki:	<b>23,20 m</b>
		Min. długość działki:	<b>23,10 m</b>

Cena projektu na dzień 09.07.2021: **1 525,00 zł**



**Pokaż projekt w internecie**

AN SPYTKO CE - Dom parterowy, niepodpiwniczony, przystosowany dla osoby niepełnosprawnej Wolno stojący dom jednorodzinny przeznaczony dla 4 osób. Budynek dostosowany do potrzeb osób niepełnosprawnych.