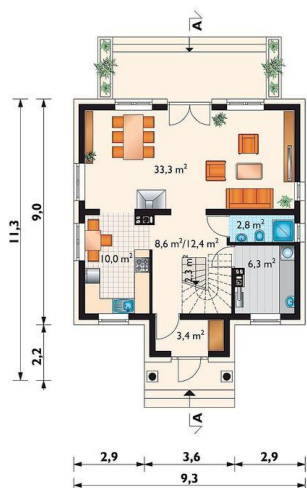




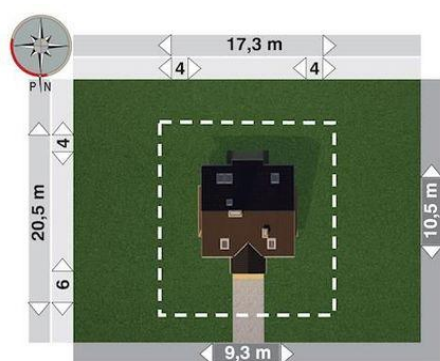
Projekt **AN STAŚ ALTER CE (DOM AO6-15)**



pokój dzienny = 33,3 m²
kuchnia = 10,0 m²
hol = 8,6 m²
wiatrołap = 3,4 m²
łazienka = 2,8 m²
klatka schodowa = 0,0 m²
kotłownia = 0,0 m²



pokój = 13,7 m²
pokój = 11,6 m²
pokój = 9,1 m²
łazienka = 6,9 m²
przedpokój = 4,2 m²
klatka schodowa = 0,0 m²



Informacje

Wysokość budynku:	8,30 m	Typ zabudowy:	z poddaszem
Liczba pokoi:	4	Pow. całkowita:	206,20 m²
Pow. dachu:	158,60 m²	Pow. zabudowy:	89,90 m²
		Pow. użytkowa:	103,80 m²
		Kubatura:	570,00 m³
		Kąt nachylenia dachu:	42,00°
		Min. szerokość działki:	17,30 m
		Min. długość działki:	20,50 m

Cena projektu na dzień 10.03.2021: **3 290,00 zł**



Pokaż projekt w internecie

AN STAŚ ALTER CE - Dom parterowy, z użytkowym poddaszem Salon o powierzchni przekraczającej 30 m² to wyjątkowe rozwiązanie dla małych domów z zakresu 100-115 m² p.u. Projekty domów parterowych z użytkowym poddaszem z Rodziny Stasia pokazują takie właśnie rozwiązanie.