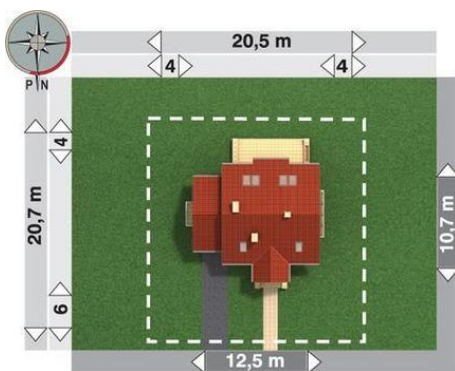
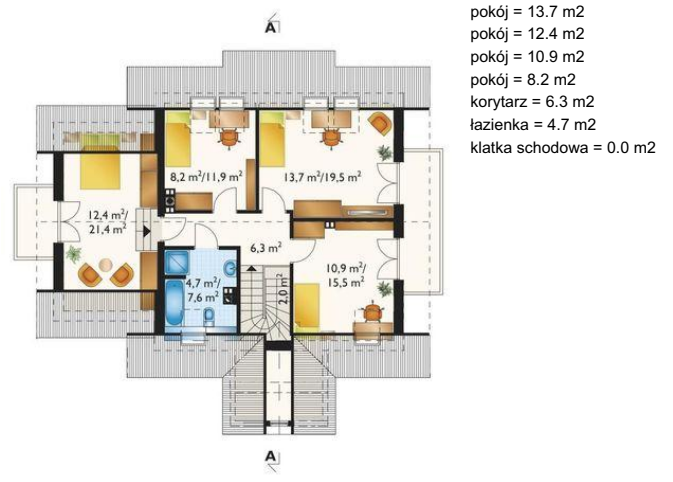
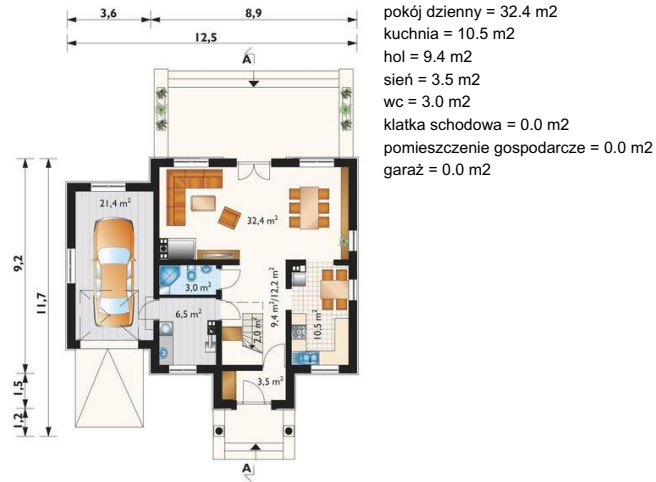




Projekt **AN STAŚ LUX CE (DOM AO8-94)**



**Informacje**

Wysokość budynku:	<b>8,30 m</b>	Typ zabudowy:	<b>z poddaszem</b>
Liczba pokoi:	<b>5</b>	Pow. całkowita:	<b>272,40 m<sup>2</sup></b>
Pow. dachu:	<b>206,80 m<sup>2</sup></b>	Pow. zabudowy:	<b>112,20 m<sup>2</sup></b>
		Pow. użytkowa:	<b>114,70 m<sup>2</sup></b>
		Kubatura:	<b>720,50 m<sup>3</sup></b>
		Kąt nachylenia dachu:	<b>40,00°</b>
		Min. szerokość działki:	<b>20,50 m</b>
		Min. długość działki:	<b>20,70 m</b>

Cena projektu na dzień 10.03.2021: **3 450,00 zł**

**Pokaż projekt w internecie**

AN STAŚ LUX CE - Dom parterowy, z użytkowym poddaszem Projekt domu Staś Lux i całą Rodzinę Stasia wyróżnia kolumnowy fronton z podcieniem i przedsiódkiem wysuniętym z elewacji wejściowej.