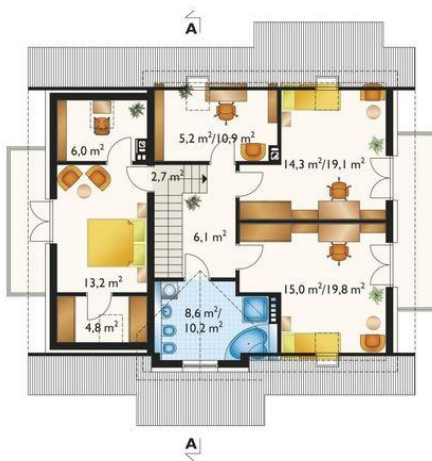
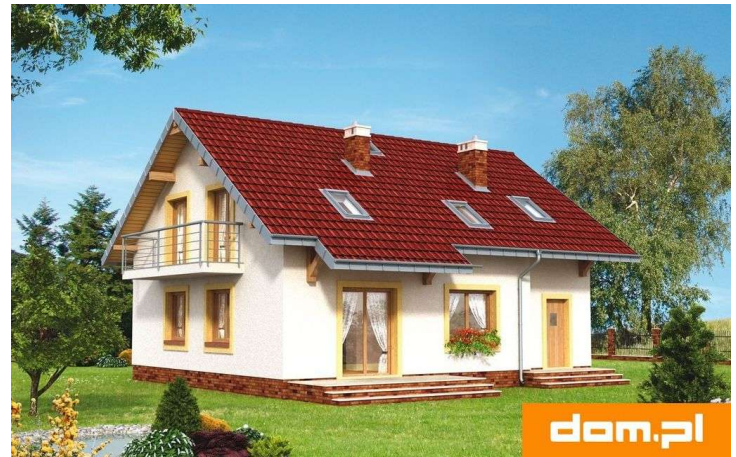
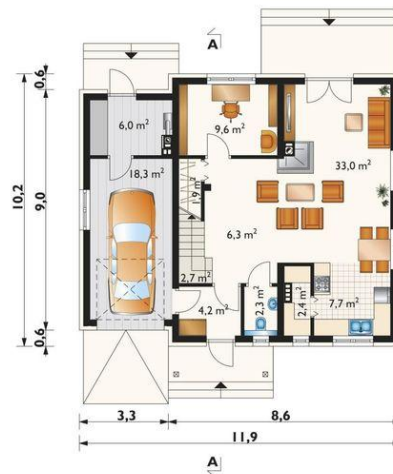




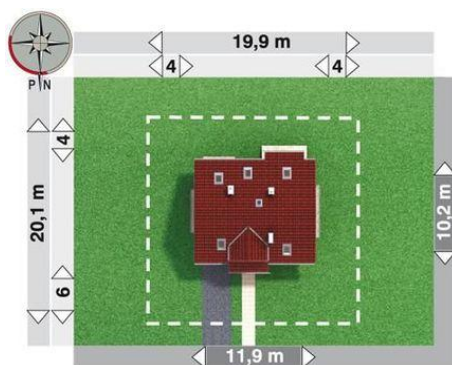
Projekt **AN STELLA CE (DOM AN7-89)**



pokój = 15.0 m²
pokój = 14.3 m²
sypialnia = 13.2 m²
łazienka = 8.6 m²
przedpokój = 6.1 m²
gabinet = 6.0 m²
gabinet = 5.2 m²
garderoba = 4.8 m²
klatka schodowa = 2.7 m²



pokój dzienny = 33.0 m²
garaż = 18.3 m²
pokój = 9.7 m²
kuchnia = 7.7 m²
hol = 6.3 m²
kotłownia = 6.0 m²
wiatrołap = 4.2 m²
spiżarka = 3.4 m²
klatka schodowa = 2.7 m²
łazienka = 2.3 m²
garderoba = 0.9 m²



Informacje

Wysokość budynku:	8,20 m	Typ zabudowy:	z poddaszem
Liczba pokoi:	6	Pow. całkowita:	307,90 m²
Pow. dachu:	200,50 m²	Pow. zabudowy:	117,10 m²
		Pow. użytkowa:	138,70 m²
		Kubatura:	625,50 m³
		Kąt nachylenia dachu:	35,00°
		Min. szerokość działki:	19,90 m
		Min. długość działki:	20,10 m

Cena projektu na dzień 09.07.2021: **1 845,00 zł**



Pokaż projekt w internecie

AN STELLA CE - Dom parterowy, z użytkowym poddaszem, z garażem.