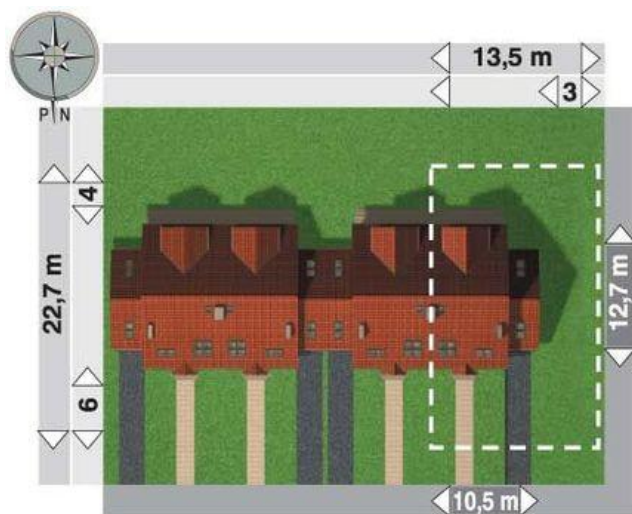
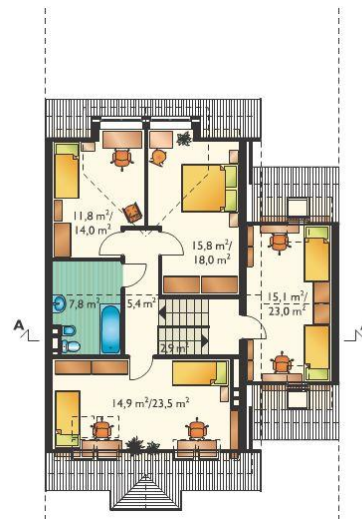
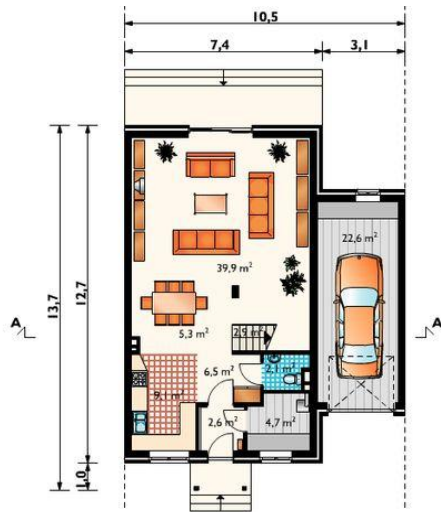




Projekt **AN STONOGA (*) CE (DOM AN7-20)**



Informacje

Wysokość budynku:	9,60 m	Typ zabudowy:	z poddaszem
Liczba pokoi:	5	Pow. całkowita:	258,90 m²
Pow. dachu:	188,00 m²	Pow. zabudowy:	119,70 m²
		Pow. użytkowa:	136,40 m²
		Kubatura:	771,50 m³
		Kąt nachylenia dachu:	40,00°
		Min. szerokość działki:	13,50 m
		Min. długość działki:	22,70 m

Cena projektu na dzień 09.07.2021: **1 845,00 zł**



Pokaż projekt w internecie

AN STONOGA (*) CE - Dom parterowy, bliźniaczy lub szeregowy, z użytkowym poddaszem, niepodpiwniczony, z garażem. Do budynku wchodzi się przez sieni do holu. Z holu dostępne są: pokój dzienny, kuchnia, jadalnia, w.c. Do pomieszczenia technicznego wchodzi się z sieni. Garaż ma zapewniony dostęp z zewnątrz.