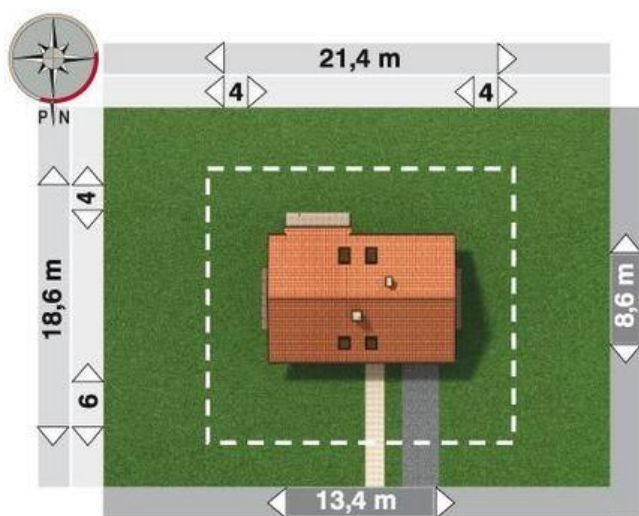
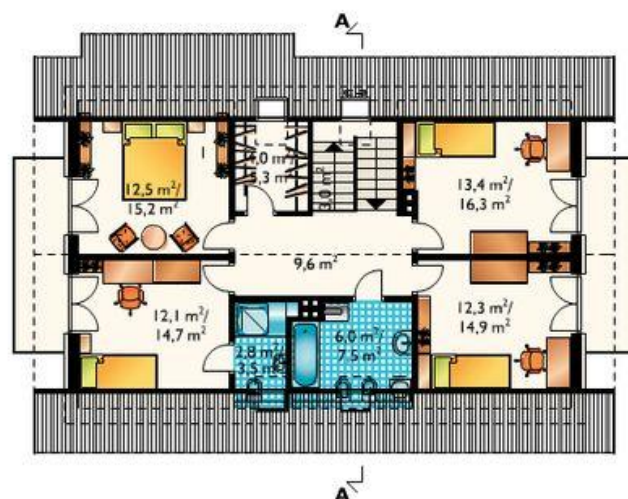
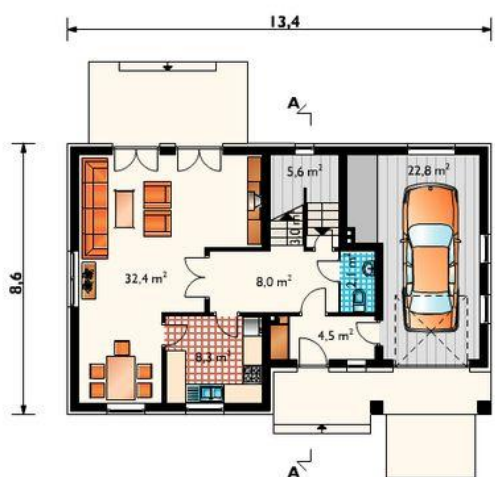




Projekt **AN STORCZYK CE (DOM AN7-21)**



Informacje

Wysokość budynku:	8,40 m	Typ zabudowy:	z poddaszem
Liczba pokoi:	5	Pow. całkowita:	278,90 m²
Pow. dachu:	201,20 m²	Pow. zabudowy:	105,30 m²
		Pow. użytkowa:	127,90 m²
		Kubatura:	691,80 m³
		Kąt nachylenia dachu:	42,00°
		Min. szerokość działki:	21,40 m
		Min. długość działki:	18,60 m

Cena projektu na dzień 09.07.2021: **1 725,00 zł**

Pokaż projekt w internecie

AN STORCZYK CE - Dom parterowy, z użytkowym poddaszem, niepodpiwniczony, z garażem. Budynek przeznaczony dla 5-osobowej rodziny. Na parterze znajdują się: pokój dzienny z jadalnią, kuchnia, hol, w.c., pomieszczenie gospodarcze i garaż dostępny z sieni. Na poddaszu są 4 sypialnie, 2 łazienki i garderoba.