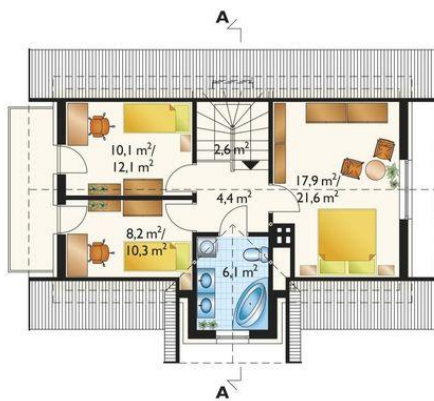
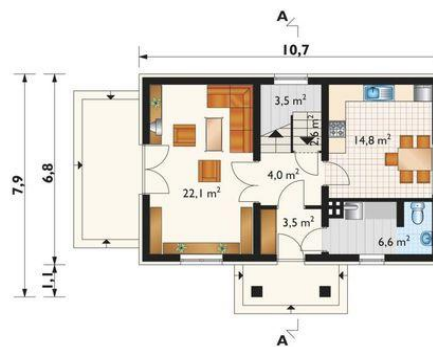




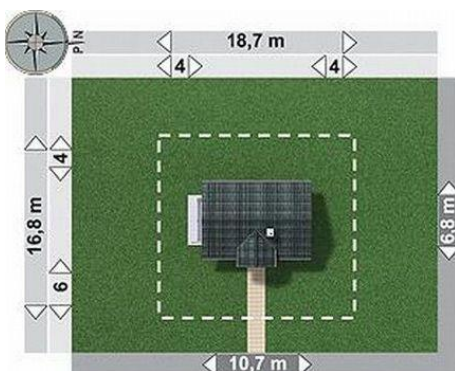
Projekt **AN STRĄCZEK CE (DOM AN7-22)**



pokój = 17.9 m²
pokój = 10.1 m²
pokój = 8.2 m²
łazienka = 6.1 m²
przedpokój = 4.4 m²
klatka schodowa = 2.6 m²



pokój dzienny = 22.1 m²
kuchnia = 14.8 m²
wc + kotłownia = 6.6 m²
hol = 4.0 m²
schowek = 3.5 m²
sień = 3.5 m²
klatka schodowa = 2.6 m²



Informacje

Wysokość budynku:	7,60 m	Typ zabudowy:	z poddaszem
Liczba pokoi:	4	Pow. całkowita:	174,60 m²
Pow. dachu:	137,60 m²	Pow. zabudowy:	72,60 m²
		Pow. użytkowa:	97,60 m²
		Kubatura:	437,40 m³
		Kąt nachylenia dachu:	40,00°
		Min. szerokość działki:	18,70 m
		Min. długość działki:	16,80 m

Cena projektu na dzień 09.07.2021: **1 525,00 zł**



Pokaż projekt w internecie

AN STRĄCZEK CE - Dom parterowy, z użytkowym poddaszem, niepodpiwniczony Wejście do budynku prowadzi przez sień do holu, z którego w prawo udajemy się do kuchni z jadalnią, a w lewo do pokoju dziennego. Z sieni dostępne jest w.c.z miejscem na kocioł c.o.