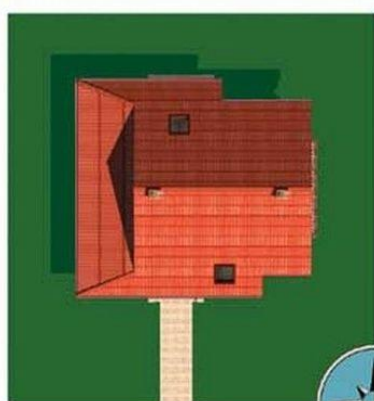
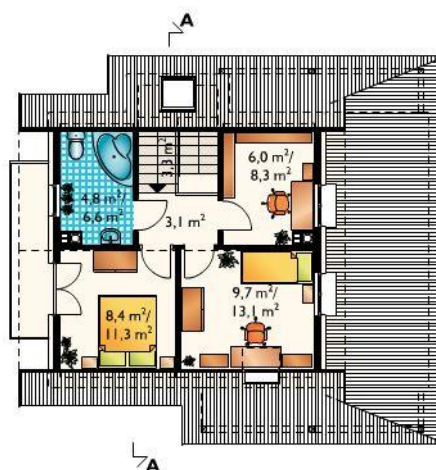
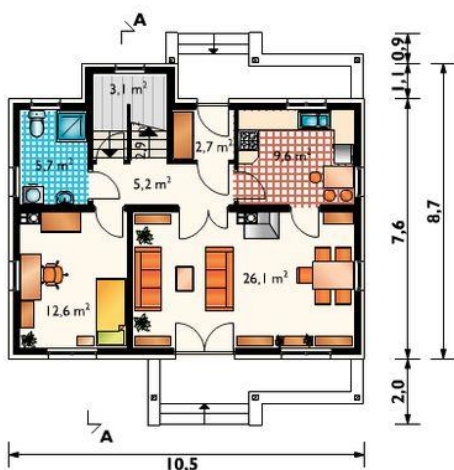




Projekt **AN STRZYGA CE (DOM AN7-24)**



**Informacje**

Wysokość budynku:	<b>7,80 m</b>	Typ zabudowy:	<b>z poddaszem</b>
Liczba pokoi:	<b>5</b>	Pow. całkowita:	<b>174,00 m<sup>2</sup></b>
Pow. dachu:	<b>150,00 m<sup>2</sup></b>	Pow. zabudowy:	<b>82,90 m<sup>2</sup></b>
		Pow. użytkowa:	<b>94,00 m<sup>2</sup></b>
		Kubatura:	<b>720,00 m<sup>3</sup></b>
		Kąt nachylenia dachu:	<b>38,00°</b>
		Min. szerokość działki:	<b>18,50 m</b>
		Min. długość działki:	<b>20,00 m</b>

Cena projektu na dzień 09.07.2021: **1 325,00 zł**



**Pokaż projekt w internecie**

AN STRZYGA CE - Dom parterowy, z użytkowym poddaszem, niepodpiwniczony Wejście przez sień do holu, na wprost - wejście do pokoju dziennego, na lewo - wejście do kuchni, na prawo - wejścia do pokoju gościnnego i do łazienki. Na poddaszu znalazły swe miejsce 3 pokoje sypialne i łazienka.