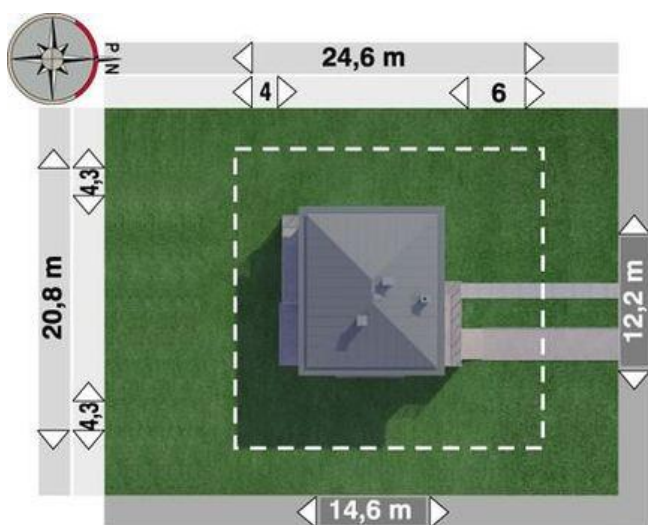
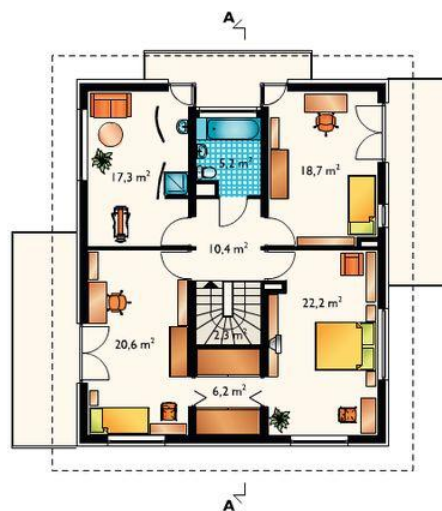
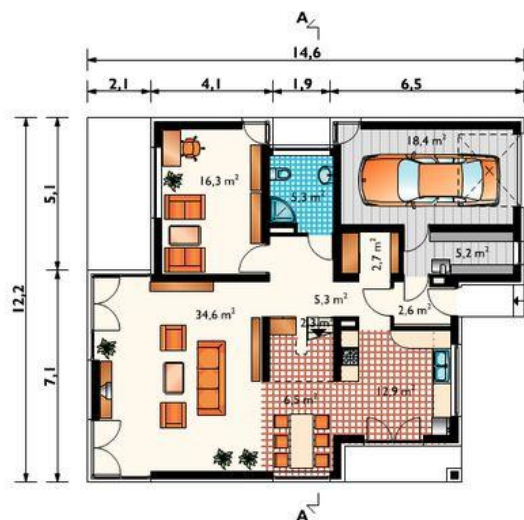




Projekt **AN SUITA CE (DOM AN7-25)**



**Informacje**

Wysokość budynku:	<b>8,10 m</b>	Typ zabudowy:	<b>piętrowy</b>
Liczba pokoi:	<b>6</b>	Pow. całkowita:	<b>327,10 m<sup>2</sup></b>
Pow. dachu:	<b>140,00 m<sup>2</sup></b>	Pow. zabudowy:	<b>146,90 m<sup>2</sup></b>
		Pow. użytkowa:	<b>190,30 m<sup>2</sup></b>
		Kubatura:	<b>1015,00 m<sup>3</sup></b>
		Kąt nachylenia dachu:	<b>20,00°</b>
		Min. szerokość działki:	<b>20,80 m</b>
		Min. długość działki:	<b>24,60 m</b>

Cena projektu na dzień 09.07.2021: **1 945,00 zł**



**Pokaż projekt w internecie**

AN SUITA CE - Dom piętrowy, niepodpiwniczony, z garażem Na parterze zprojektowano garaż z kotłownią, kuchnię, jadalnię, pokój dzienny, gabinet, łazienkę oraz hol. Na piętrze znajdują się dostępne z przedpokoju 3 sypialnie, łazienka, pokój rekreacyjny z aneksem łazienkowym oraz garderoba.